



[www.herrli.net](http://www.herrli.net)



# HERRLI

NEUMO Ehrenberg Group

KOMPETENZ IN EDELSTAHL

PROFESSIONNEL EN ACIER INOX

PROFESSIONAL IN STAINLESS STEEL



**EIN UNTERNEHMEN DER NEUMO-EHRENBERG-GRUPPE**

**UN MEMBRE DU GROUPE NEUMO-EHRENBERG**

**A MEMBER OF THE NEUMO-EHRENBERG-GROUP**

PRODUKTE  
PRODUITS  
PRODUCTS

## KOMPETENZ IN EDELSTAHL



Die Herrli AG wurde 1903 gegründet und ist seit 1969 ein Unternehmen der weltweit tätigen Neumo-Ehrenberg-Gruppe. Herrli entwickelte sich rasch zu einem der führenden Anbieter von Rohren, Armaturen, Komponenten und Baugruppen aus Edelstahl und Sonderlegierungen für die Fluidtechnik, die in allen wichtigen Herstellungsprozessen der Pharmaindustrie, Biotechnologie, Chemie, Halbleitertechnik und Solarindustrie zum Einsatz kommen. Nebst dem Handel mit Edelstahlrohren und -Armaturen liegt unsere Kernkompetenz in der Fertigung von kundenspezifischen Produkten für die Fluidtechnik. Im Zuge einer gruppeninternen Fusionierung im 2019 firmiert Herrli neu als Snel AG, Zweigniederlassung Kerzers.

Ein Qualitätsmanagement – System nach DIN EN ISO 9001-2015 bürgt prozessorientiert für die Konformität der Produkte mit den Ansprüchen unserer Kunden sowie den verbindlichen Normen und Vorschriften. Dank Zulassungen von TÜV/SVTI für das Umstempeln und die Herstellung von Druckbehältern nach EN 729-3 sowie 3-A sind unsere Produkte und Fertigungsprozesse nachvollziehbar auf dem neusten Stand der Technik.

## PROFESSIONNEL EN ACIER INOX



La Herrli SA a été fondée en 1903 et est un membre du groupe global Neumo-Ehrenberg depuis 1969. Herrli s'est rapidement développé pour devenir un des fournisseurs les plus compétent dans le secteur de la pharmacie, la biotechnologie, la chimie, de l'industrie solaire et de la technologie semi-conducteur. La gamme complète de tubes, de robinetterie et de composants variés en acier inox et en alliages spéciaux en ont fait un partenaire indispensable dans la technologie des fluides. Suite à la fusion en 2019 avec un autre membre du groupe Herrli est devenu une succursale de la maison Snel SA.

Un système de qualité selon DIN EN ISO 9001-2015 assure le conformité de nos produits avec les besoins des clients, les normes et les lois en vigueur. Les certificats ASIT/TÜV pour le marquage de nos produits et la fabrication de pièces selon les normes EN 729-3 et 3-A garantissent l'exécution de nos articles selon les connaissances techniques les plus récentes.

## PROFESSIONAL IN STAINLESS STEEL



Established in 1903, Herrli is since 1969 member of the Neumo-Ehrenberg-Group, a diversified multinational organisation, headquartered in Germany. Herrli was quickly developing itself to become a leading stockholder and manufacturer of stainless steel pipes and fittings as well as customized products for all applications in dairies as well as plants processing food, pharmaceutical and biotechnological products. Since early 2019 Herrli is a branch of the group owned company Snel.

Our quality-management-system according to DIN EN ISO 9001-2015 stands in a process-oriented way for the absolute conformity of our products with the customer requirements and all applicable laws and prescriptions. Thanks to multiple authorizations (e.g. 3-A-sanitary standard, SVTI/TÜV-pressure vessel code EN 729-3 and part-etching) our products and manufacturing processes are fully traceable and reflect the latest technology.



# ZERTIFIKATE CERTIFICATS CERTIFICATES

# INDEX

**Pharma-/Biotechnologie  
Technologie Bio-/Pharma  
Bio-/Pharmaceutical Technology** **4**

**Rohre | Tubes alimentaires | Dairy tubes** **5**

**Formstücke | Robinetterie | Fittings** **7**

· Bogen | Coudes | Elbows **7**

· T-Stücke | Tés | Tees **10**

· Reduzierungen | Réductions | Reducers **15**

· Übergangsstücke konz. | Réductions spéciales concentriques | Special concentric reducers **19**

· ISO-Kreuzstücke | Croix courtes ISO | ISO-crosses **19**

**Aspetik-Verbindungen** **20**

**Raccords aseptiques | Sanitary unions**

· Rohrverschraubungen | Raccords | Screwed unions **20**

· Flanschverbindungen | Brides | Flanged unions **22**

· Klemmverbindungen | Ferrules | Clamped unions **24**

· Verschlusssteile | Obturateurs | End caps **27**

· O-Ringe FDA | Joints FDA | O-Rings FDA **30**

**Klemmverbindungen** **32**

**Raccords clamps | Clamp fittings**

· Klemmstutzen | Ferrules | Ferrules **32**

· Dichtungen | Joints | Gaskets **35**

· Klammern | Pincés | Clamps **37**

**Lebensmittel-Technologie** **38**

**Technologie Alimentaire**

**Dairy Technology**

**Rohre | Tubes | Tubes** **39**

**Formstücke | Robinetterie | Fittings** **40**

· Bogen | Coudes | Elbows **40**

· T-Stücke | Tés | Tees **42**

· Reduzierungen | Réductions | Reducers **44**

**Verbindungen | Raccords | Unions** **46**

· Rohrverschraubungen | Raccords | Screwed Union **46**

· Verschlusssteile | Obturateurs | Blanks **49**

**Scheibenventile | Vannes Papillon | Butterfly Valves** **50**

**Tellerrückschlagventile** **51**

**Clapet Anti Retour | Non-Return Valves**

**Schaulaternen | Voyants | Sight Glasses** **52**

· Schaulaternen | Voyants | Sight Glasses **52**

**Siebe | Filtres | Strainers** **53**

· Eckrohrsiebe | Filtres équerres | Angle-type Strainer **53**

· Schmutzfänger | Filtres | Dirt-Traps **53**

**Montagezubehör** **54**

**Accessoires de Montage | Assembling Accessories**

· Rohrschellen | Colliers | Pipe-Clamps **54**

· Hakenschlüssel | Clefs pour Raccords | Union Spanners **55**

· Rohrsägewerkzeuge | Outils à Scier pour Tubes | **55**

Sawing-Tools for Tube



Zertifikat  
SN EN ISO 9001:2015

Certificat  
SN EN ISO 9001:2015

Certificate  
SN EN ISO 9001:2015



Zertifikat SSC COS.PQ. 5400042

Certificat SSC COS.PQ. 5400042

Certificate SSC COS.PQ. 5400042

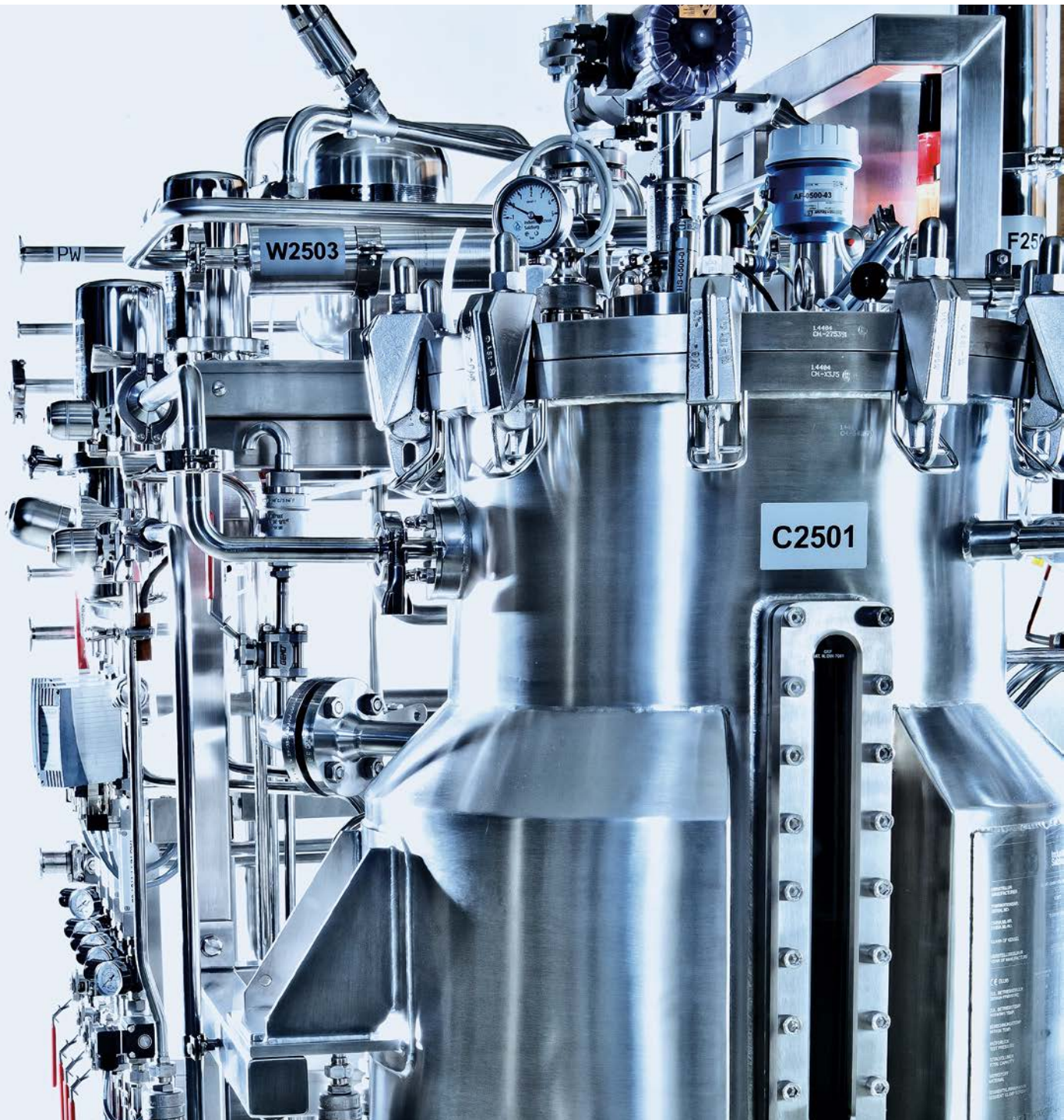


Zertifikat SSC COS.VZ. 5200135

Certificat SSC COS.VZ. 5200135

Certificate SSC COS.VZ. 5200135





PRODUKTE FÜR DIE PHARMA-/BIOTECHNOLOGIE  
PRODUITS POUR LA TECHNOLOGIE BIO-PHARMA  
PRODUCTS FOR THE BIO-/PHARMACEUTICAL TECHNOLOGY

# ROHRE / TUBES / TUBES

## DIN 11866 – 1.4435 BN2

NW DN ND	Reihe/Gamme/Raw A – DIN			NW DN ND	Reihe/Gamme/Raw B – ISO			NW DN ND	Reihe/Gamme/Raw C – ASME-BPE		
	Abm. Dim.	Art.-No. H3o	Art.-No. HE3o		Abm. Dim.	Art.-No. H3o	Art.-No. HE3o		Abm. Dim.	Art.-No. H3o	Art.-No. HE3o
4	6x1.0	5500610	8000610	-	-	-	-	-	-	-	-
6	8x1.0	5500810	8000810	6	10.2x1.6	6001025	6501025	-	-	-	-
8	10x1.0	5501010	8001010	8	13.5x1.6	6001355	6501355	1/4"	6.35x0.89	5000635	7000635
(10)	12x1.0	5501210	8001210	-	-	-	-	-	-	-	-
10	13x1.5	5501315	8001315	10	17.2x1.6	6001725	6501725	3/8"	9.53x0.89	5000953	7000953
15	19x1.5	5501915	8001915	15	21.3x1.6	6002135	6502135	1/2"	12.70x1.65	5001275	7001275
20	23x1.5	5502315	8002315	20	26.9x1.6	6002695	6502695	3/4"	19.05x1.65	5001915	7001915
25	29x1.5	5502915	8002915	25	33.7x2.0	6003372	6503372	1"	25.4x1.65	5002545	7002545
32	35x1.5	5503515	8003515	32	42.4x2.0	6004242	6504242	-	-	-	-
40	41x1.5	5504115	8004115	40	48.3x2.0	6004832	6504832	1 1/2"	38.1x1.65	5003815	7003815
50	53x1.5	5505315	8005315	50	60.3x2.0	6006032	6506032	2"	50.8x1.65	5005085	7005085
65	70x2.0	5507020	8007020	65	76.1x2.0	6007612	6507612	2 1/2"	63.5x1.65	5006355	7006355
80	85x2.0	5508520	8008520	80	88.9x2.3	6008892	6508892	3"	76.2x1.65	5007625	7007625
100	104x2.0	5510420	8010420	100	114.3x2.3	6011432	6511432	4"	101.6x2.11	5010162	7010162
125	129x2.0	5512920	8012920	125	139.7x2.6	6013972	6513972	-	-	-	-
150	154x2.0	5515420	8015420	150	168.3x2.6	6016832	6516832	6"	152.4x2.77	ab Werks- lager	ab Werks- lager
200	204x2.0	5520420	8020420	200	219.1x2.6	6021926	6521926	-	-	-	-

Werkstoff 1.4539 ab Werkslager. Ausführung H4 und HE4 auf Anfrage.  
 Matières 1.4539 et exécution H4 et HE4 sur demande.  
 Steel grade 1.4539 and execution H4 and HE4 on request.

# ROHRE / TUBES / TUBES

## DIN 11866 – 1.4404 / 316L

NW DN ND	Reihe/Gamme/Raw C – ASME-BPE		
	Abm. Dim.	Art.-No. SF1	Art.-No. SF4
1/4"	6.35x0.89	9000635	7000635
3/8"	9.53x0.89	9000955	7000955
1/2"	12.7x1.65	9001275	ab Werkslager
3/4"	19.05x1.65	9001915	ab Werkslager
1"	25.4x1.65	9002545	ab Werkslager
1 1/2"	38.1x1.65	9003815	ab Werkslager
2"	50.8x1.65	9005085	ab Werkslager
2 1/2"	63.5x1.65	9006355	ab Werkslager
3"	76.2x1.65	9007625	ab Werkslager

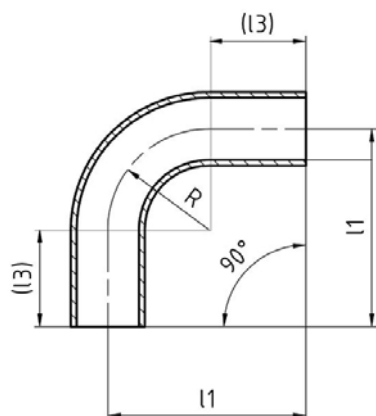
# ROHRE / TUBES / TUBES

## DIN 11866 – HASTELLOY C-22 (2.4602)

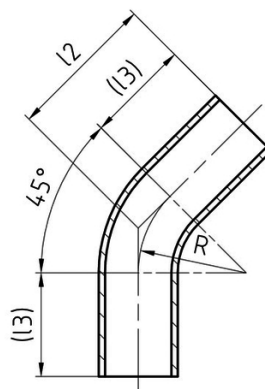
NW DN ND	Reihe/Gamme/Raw C – ASME-BPE		
	Abm. Dim.	Art.-No. SF1	Art.-No. SF4
1/4"	6.35x0.89	auf Anfrage	auf Anfrage
3/8"	9.53x0.89	auf Anfrage	auf Anfrage
1/2"	12.7x1.65	24602.127.165.30	auf Anfrage
3/4"	19.05x1.65	24602.195.165.30	auf Anfrage
1"	25.4x1.65	24602.254.165.30	auf Anfrage
1 1/2"	38.1x1.65	24602.381.165.30	auf Anfrage
2"	50.8x1.65	24602.508.165.30	auf Anfrage
2 1/2"	63.5x1.65	auf Anfrage	auf Anfrage
3"	76.2x1.65	auf Anfrage	auf Anfrage

# BOGEN / COUDES / ELBOWS

## DIN 11865 – 1.4435 BN2



Bogen BL 90  
Coude BL 90  
Elbow BL 90



Bogen BL 45  
Coude BL 45  
Elbow BL 45

NW DN ND	Reihe/ Gamme/ Raw A	Radius R	Form/Forme BL 90				Form/Forme BL 45			
			DIN	Abm. Dim.	L1	L3	Art.-No. H3o	Art.-No. HE3o	L2	L3
4	6x1.0	16	40	24	20111.000.004.30	80111.000.004.30	-	25	ab Werkslager	ab Werkslager
6	8x1.0	20	45	25	20111.000.006.30	80111.000.006.30	33.3	25	20112.000.006.30	80112.000.006.30
8	10x1.0	25	50	25	20111.000.008.30	80111.000.008.30	35.4	25	20112.000.008.30	80112.000.008.30
(10)	12x1.0	26	51	25	20111.000.009.30	80111.000.009.30	35.8	25	20112.000.009.30	80112.000.009.30
10	13x1.5	26	51	25	20111.000.010.30	80111.000.010.30	35.8	25	20112.000.010.30	80112.000.010.30
15	19x1.5	35	60	25	20111.000.015.30	80111.000.015.30	39.5	25	20112.000.015.30	80112.000.015.30
20	23x1.5	40	65	25	20111.000.020.30	80111.000.020.30	41.6	25	20112.000.020.30	80112.000.020.30
25	29x1.5	50	90	40	20111.000.025.30	80111.000.025.30	60.7	40	20112.000.025.30	80112.000.025.30
32	35x1.5	55	95	40	20111.000.032.30	80111.000.032.30	62.8	40	20112.000.032.30	80112.000.032.30
40	41x1.5	60	100	40	20111.000.040.30	80111.000.040.30	64.9	40	20112.000.040.30	80112.000.040.30
50	53x1.5	70	110	40	20111.000.050.30	80111.000.050.30	69.0	40	20112.000.050.30	80112.000.050.30
65	70x2.0	80	120	40	20111.000.065.30	80111.000.065.30	73.1	40	20112.000.065.30	80112.000.065.30
80	85x2.0	90	145	55	20111.000.080.30	80111.000.080.30	92.3	55	20112.000.080.30	80112.000.080.30
100	104x2.0	100	155	55	20111.000.100.30	80111.000.100.30	96.4	55	20112.000.100.30	80112.000.100.30
125	129x2.0	187	270	82	20111.000.125.30	80111.000.125.30	160.2	82	20112.000.125.30	80112.000.125.30
150	154x2.0	225	325	100	20111.000.150.30	80111.000.150.30	193.2	100	20112.000.150.30	80112.000.150.30
200	204x2.0	300	400	100	auf Anfrage	auf Anfrage	224.3	100	auf Anfrage	auf Anfrage

Weitere Nennweiten und Spezialanfragen auf Anfrage.  
Autres dimensions et angles spéciaux sur demande.  
Other dimensions and special angles on request.

# BOGEN DIN 11865 - 1.4435 BN2

NW DN ND	Reihe/ Gamme/ Raw B		Form/Forme BL 90				Form/Forme BL 45			
	Abm. Dim.	Radius R	L1	L3	Art.-No. H3o	Art.-No. HE3o	L2	L3	Art.-No. H3o	Art.-No. HE3o
6	10.2x1.6	20.0	45.0	25	20113.000.006.30	80113.000.006.30	33.3	25	20114.000.006.30	80114.000.006.30
8	13.5x1.6	20.0	45.0	25	20113.000.008.30	80113.000.008.30	33.3	25	20114.000.008.30	80114.000.008.30
10	17.2x1.6	28.0	53.0	25	20113.000.010.30	80113.000.010.30	36.6	25	20114.000.010.30	80114.000.010.30
15	21.3x1.6	30.0	55.0	25	20113.000.015.30	80113.000.015.30	37.4	25	20114.000.015.30	80114.000.015.30
20	26.9x1.6	28.5	68.5	40	20113.000.020.30	80113.000.020.30	51.8	40	20114.000.020.30	80114.000.020.30
25	33.7x2.0	38.0	78.0	40	20113.000.025.30	80113.000.025.30	55.7	40	20114.000.025.30	80114.000.025.30
32	42.4x2.0	47.5	87.5	40	20113.000.032.30	80113.000.032.30	59.7	40	20114.000.032.30	80114.000.032.30
40	48.3x2.0	57.0	97.0	40	20113.000.040.30	80113.000.040.30	63.6	40	20114.000.040.30	80114.000.040.30
50	60.3x2.0	76.0	116.0	40	20113.000.050.30	80113.000.050.30	71.5	40	20114.000.050.30	80114.000.050.30
65	76.1x2.0	95.0	150.0	55	20113.000.065.30	80113.000.065.30	94.4	55	20114.000.065.30	80114.000.065.30
80	88.9x2.3	114.5	169.5	55	20113.000.080.30	80113.000.080.30	102.4	55	20114.000.080.30	80114.000.080.30
100	114.3x2.3	152.5	207.5	55	20113.000.100.30	80113.000.100.30	118.2	55	20114.000.100.30	80114.000.100.30
125	139.7x2.6	190.5	245.5	55	20113.000.125.30	80113.000.125.30	133.9	55	20114.000.125.30	80114.000.125.30
150	168.3x2.6	228.5	283.5	55	20113.000.150.30	80113.000.150.30	149.7	55	20114.000.150.30	80114.000.150.30
200	219.1x2.6	305.0	385.0	80	auf Anfrage	auf Anfrage	206.3	80	auf Anfrage	auf Anfrage

Werkstoff 1.4539 ab Werkslager verfügbar, Spezialwinkel auf Anfrage.  
 Matières 1.4539 ex usine, angles spéciaux sur demande.  
 Steel grade 1.4539 ex works, special angles on request.

NW DN ND	Reihe/ Gamme/ Raw C		Form/Forme BL 90				Form/Forme BL 45			
	Abm. Dim.	Radius R	L1	L3	Art.-No. H3o	Art.-No. HE3o	L2	L3	Art.-No. H3o	Art.-No. HE3o
1/4"	6.35x0.89	14.3	66.7	52.4	20704.000.014.30	20705.000.014.30	50.8	44.9	20701.000.014.30	20702.000.014.30
3/8"	9.53x0.89	28.6	66.7	38.1	20704.000.038.30	20705.000.038.30	50.8	39.0	20701.000.038.30	20702.000.038.30
1/2"	12.7x1.65	28.6	76.2	47.6	20704.000.012.30	20705.000.012.30	57.2	45.4	20701.000.012.30	20702.000.012.30
3/4"	19.05x1.65	28.6	76.2	47.6	20704.000.034.30	20705.000.034.30	57.2	45.4	20701.000.034.30	20702.000.034.30
1"	25.4x1.65	38.1	76.2	38.1	20704.000.100.30	20705.000.100.30	57.2	41.4	20701.000.100.30	20702.000.100.30
1 1/2"	38.1x1.65	57.2	95.3	38.1	20704.000.112.30	20705.000.112.30	63.5	39.8	20701.000.112.30	20702.000.112.30
2"	50.8x1.65	76.2	120.7	44.5	20704.000.200.30	20705.000.200.30	76.2	44.6	20701.000.200.30	20702.000.200.30
2 1/2"	63.5x1.65	95.3	139.7	44.4	20704.000.212.30	20705.000.212.30	85.7	46.2	20701.000.212.30	20702.000.212.30
3"	76.2x1.65	114.3	158.8	44.5	20704.000.300.30	20705.000.300.30	92.1	44.8	20701.000.300.30	20702.000.300.30
4"	101.6x2.11	152.4	203.2	50.8	20704.000.400.30	20705.000.400.30	114.3	51.2	20701.000.400.30	20702.000.400.30

Werkstoff 1.4539 ab Werkslager verfügbar.  
 Matières 1.4539 ex usine.  
 Steel grade 1.4539 ex works.



# BOGEN DIN 11865 - 1.4404 / 316L

NW DN ND	Reihe/ Gamme/ Raw C		Form/Forme BL 90				Form/Forme BL 45			
	Abm. Dim.	Radius R	L1	L3	Art.-No. SF1	Art.-No. SF4	L2	L3	Art.-No. SF1	Art.-No. SF4
1/4"	6.35x0.89	14.3	66.7	52.4	20724.000.014.30	20725.000.014.30	50.8	44.9	ab Werkslager	ab Werkslager
3/8"	9.53x0.89	28.6	66.7	38.1	20724.000.038.30	20725.000.038.30	50.8	39	ab Werkslager	ab Werkslager
1/2"	12.7x1.65	28.6	76.2	47.6	20724.000.012.30	20725.000.012.30	57.2	45.4	ab Werkslager	ab Werkslager
3/4"	19.05x1.65	28.6	76.2	47.6	20724.000.034.30	20725.000.034.30	57.2	45.4	ab Werkslager	ab Werkslager
1"	25.4x1.65	38.1	76.2	38.1	20724.000.100.30	20725.000.100.30	57.2	41.4	ab Werkslager	ab Werkslager
1 1/2"	38.1x1.65	57.2	95.3	38.1	20724.000.112.30	20725.000.112.30	63.5	39.8	ab Werkslager	ab Werkslager
2"	50.8x1.65	76.2	120.7	44.5	20724.000.200.30	20725.000.200.30	76.2	44.6	ab Werkslager	ab Werkslager
2 1/2"	63.5x1.65	95.3	139.7	44.4	20724.000.212.30	20725.000.212.30	85.7	46.2	ab Werkslager	ab Werkslager
3"	76.2x1.65	114.3	158.8	44.5	20724.000.300.30	20725.000.300.30	92.1	44.8	ab Werkslager	ab Werkslager
4"	101.6x2.11	152.4	203.2	50.8	20724.000.400.30	20725.000.400.30	114.3	51.2	ab Werkslager	ab Werkslager
6"	152.4x2.77	228.6	292.1	63.5	ab Werkslager	ab Werkslager	158.8	64.1	ab Werkslager	ab Werkslager

Werkstoff 1.4539 ab Werkslager verfügbar.  
Matières 1.4539 ex usine.  
Steel grade 1.4539 ex works.

# BOGEN DIN 11865 – HASTELLOY C-22 (2.4602)

NW DN ND	Reihe/ Gamme/ Raw C		Form/Forme BL 90				Form/Forme BL 45			
	Abm. Dim.	Radius R	L1	L3	Art.-No. SF1	Art.-No. SF4	L2	L3	Art.-No. SF1	Art.-No. SF4
1/2"	12.7x1.65	28.6	76.2	47.6	24602.B90.012.30	auf Anfrage	57.2	45.4	24602.B45.012.30	auf Anfrage
3/4"	19.05x1.65	28.6	76.2	47.6	24602.B90.034.30	auf Anfrage	57.2	45.4	24602.B45.034.30	auf Anfrage
1"	25.4x1.65	38.1	76.2	38.1	24602.B90.100.30	auf Anfrage	57.2	41.4	24602.B45.100.30	auf Anfrage
1 1/2"	38.1x1.65	57.2	95.3	38.1	24602.B90.112.30	auf Anfrage	63.5	39.8	24602.B45.112.30	auf Anfrage
2"	50.8x1.65	76.2	120.7	44.5	24602.B90.100.30	auf Anfrage	76.2	44.6	24602.B45.200.30	auf Anfrage

Weitere Nennweiten und Spezialanfragen auf Anfrage.  
Autres dimensions et angles spéciaux sur demande.  
Other dimensions and special angles on request.

# T-STÜCKE / TÉS / TEES

## DIN 11865 – 1.4435 BN2

NW DN ND	Reihe/ Gamme/ Raw A				L0	L1	L2	Art.-No.	
	D1	S1	D2	S2				H3o	HE3o
4	6	1	6	1	30	-	30	20211.000.004.30	80211.000.004.30
6	8	1	8	1	30	-	30	20211.000.006.30	80211.000.006.30
8/6	10	1	8	1	30	-	30	20211.008.006.30	80211.008.006.30
10/6	13	1.5	8	1	30	-	30	20211.010.006.30	80211.010.006.30
10/8	13	1.5	10	1	30	-	30	20211.010.008.30	80211.010.008.30
(10)	12	1	12	1	35	-	35	20211.000.009.30	80211.000.009.30
10	13	1.5	13	1.5	35	-	35	20211.000.010.30	80211.000.010.30
15/8	19	1.5	10	1	35	11	35	20211.015.008.30	80211.015.008.30
15/10	19	1.5	13	1.5	35	11	35	20211.015.010.30	80211.015.010.30
15	19	1.5	19	1.5	35	11	35	20211.000.015.30	80211.000.015.30
20/10	23	1.5	13	1.5	40	13	40	20211.020.010.30	80211.020.010.30
20/15	23	1.5	19	1.5	40	13	40	20211.020.015.30	80211.020.015.30
20	23	1.5	23	1.5	40	13	40	20211.000.020.30	80211.000.020.30
25/15	29	1.5	19	1.5	50	16	50	20211.025.015.30	80211.025.015.30
25/20	29	1.5	23	1.5	50	16	50	20211.025.020.30	80211.025.020.30
25	29	1.5	29	1.5	50	16	50	20211.000.025.30	80211.000.025.30
32/15	35	1.5	19	1.5	55	19	55	20211.032.015.30	80211.032.015.30
32/20	35	1.5	23	1.5	55	19	55	20211.032.020.30	80211.032.020.30
32/25	35	1.5	29	1.5	55	19	55	20211.032.025.30	80211.032.025.30
32	35	1.5	35	1.5	55	19	55	20211.000.032.30	80211.000.032.30
40/20	41	1.5	23	1.5	60	22	60	20211.040.020.30	80211.040.020.30
40/25	41	1.5	29	1.5	60	22	60	20211.040.025.30	80211.040.025.30
40/32	41	1.5	35	1.5	60	22	60	20211.040.032.30	80211.040.032.30
40	41	1.5	41	1.5	60	23	60	20211.000.040.30	80211.000.040.30
50/25	53	1.5	29	1.5	80	28	80	20211.050.025.30	80211.050.025.30
50/32	53	1.5	35	1.5	80	28	80	20211.050.032.30	80211.050.032.30
50/40	53	1.5	41	1.5	80	29	80	20211.050.040.30	80211.050.040.30
50	53	1.5	53	1.5	80	30	80	20211.000.050.30	80211.000.050.30
65/32	70	2	35	1.5	105	37	80	20211.065.032.30	80211.065.032.30
65/40	70	2	41	1.5	105	37	80	20211.065.040.30	80211.065.040.30
65/50	70	2	53	1.5	105	38	80	20211.065.050.30	80211.065.050.30
65	70	2	70	2	105	40	105	20211.000.065.30	80211.000.065.30
80/40	85	2	41	1.5	130	45	105	20211.080.040.30	80211.080.040.30
80/50	85	2	53	1.5	130	46	105	20211.080.050.30	80211.080.050.30
80/65	85	2	70	2	130	47	105	20211.080.065.30	80211.080.065.30
80	85	2	85	2	130	48	130	20211.000.080.30	80211.000.080.30
100/50	104	2	53	1.5	155	55	130	20211.100.050.30	80211.100.050.30
100/65	104	2	70	2	155	57	130	20211.100.065.30	80211.100.065.30
100/80	104	2	85	2	155	57	130	20211.100.080.30	80211.100.080.30
100	104	2	104	2	155	58	155	20211.000.100.30	80211.000.100.30
125/65	129	2	70	2	187.5	70	155	20211.125.065.30	80211.125.065.30
125/80	129	2	85	2	187.5	70	155	20211.125.080.30	80211.125.080.30
125/100	129	2	104	2	187.5	70	155	20211.125.100.30	80211.125.100.30
125	129	2	129	2	187.5	74	187.5	20211.000.125.30	80211.000.125.30
150/80	154	2	85	2	225	82	187.5	20211.150.080.30	80211.150.080.30
150/100	154	2	104	2	225	83	187.5	20211.150.100.30	80211.150.100.30
150/125	154	2	129	2	225	86	187.5	20211.150.125.30	80211.150.125.30
150	154	2	154	2	225	90	225	20211.000.150.30	80211.000.150.30
200/100	204	2	104	2	300	108	225	20211.200.100.30	80211.200.100.30
200/125	204	2	129	2	300	111	225	20211.200.125.30	80211.200.125.30
200/150	204	2	154	2	300	115	225	20211.200.150.30	80211.200.150.30
200	204	2	204	2	300	115	300	20211.000.200.30	80211.000.200.30

Sondersprünge auf Anfrage.  
Réductions spéciales sur demande.  
Special reducers on request.

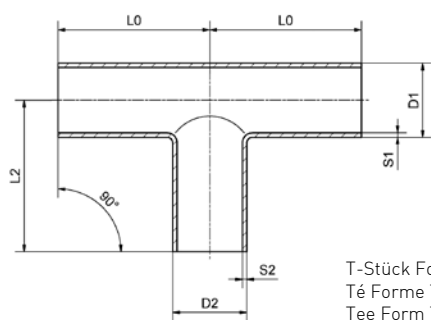
NW DN ND	Reihe/ Gamme/ Raw B				L0	L1	L2	Art.-No.		Art.-No.[Abg. kurz]	
	ISO	D1	S1	D2				S2	H3o	HE3o	HE3o
6	10.2	1.6	10.2	1.6	30	-	30	20213.000.006.30	80213.000.006.30	20213.KRZ.006.30	80213.KRZ.006.30
8/6	13.5	1.6	10.2	1.6	32	-	32	auf Anfrage	auf Anfrage	auf Anfrage	auf Anfrage
8	13.5	1.6	13.5	1.6	32	-	32	20213.000.008.30	80213.000.008.30	20213.KRZ.008.30	80213.KRZ.008.30
10/6	17.2	1.6	10.2	1.6	34	10	34	auf Anfrage	auf Anfrage	auf Anfrage	auf Anfrage
10/8	17.2	1.6	13.5	1.6	34	10	34	20213.172.135.30	80313.172.135.30	20213.172.135.31	80313.172.135.31
10	17.2	1.6	17.2	1.6	34	10	34	20213.000.010.30	80213.000.010.30	20213.KRZ.010.30	80213.KRZ.010.30
15/6	21.3	1.6	10.2	1.6	36	12	36	auf Anfrage	auf Anfrage	auf Anfrage	auf Anfrage
15/8	21.3	1.6	13.5	1.6	36	12	36	20213.213.135.30	80313.213.135.30	20213.213.135.31	80313.213.135.31
15/10	21.3	1.6	17.2	1.6	36	12	36	20213.213.172.30	80313.213.172.30	20213.213.172.31	80313.213.172.31
15	21.3	1.6	21.3	1.6	36	12	36	20213.000.015.30	80213.000.015.30	20213.KRZ.015.30	80213.KRZ.015.30
20/8	26.9	1.6	13.5	1.6	55	15	55	20213.269.135.30	80313.269.135.30	20213.269.135.31	80313.269.135.31
20/10	26.9	1.6	17.2	1.6	55	15	55	20213.269.172.30	80313.269.172.30	20213.269.172.31	80313.269.172.31
20/15	26.9	1.6	21.3	1.6	55	15	55	20213.269.213.30	80313.269.213.30	20213.269.213.31	80313.269.213.31
20	26.9	1.6	26.9	1.6	55	15	55	20213.000.020.30	80213.000.020.30	20213.KRZ.020.30	80213.KRZ.020.30
25/8	33.7	2	13.5	1.6	60	18	60	20213.337.135.30	80313.337.172.30	20213.337.135.31	80313.337.172.31
25/10	33.7	2	17.2	1.6	60	18	60	20213.337.172.30	80313.337.172.30	20213.337.172.31	80313.337.172.31
25/15	33.7	2	21.3	1.6	60	18	60	20213.337.213.30	80313.337.213.30	20213.337.213.31	80313.337.213.31
25/20	33.7	2	26.9	1.6	60	18	60	20213.337.269.30	80313.337.269.30	20213.337.269.31	80313.337.269.31
25	33.7	2	33.7	2	60	18	60	20213.000.025.30	80213.000.025.30	20213.KRZ.025.30	80213.KRZ.025.30
32/15	42.4	2	21.3	1.6	65	23	65	20213.424.213.30	80313.424.213.30	20213.424.213.31	80313.424.213.31
32/20	42.4	2	26.9	1.6	65	23	65	20213.424.269.30	80313.424.269.30	20213.424.269.31	80313.424.269.31
32/25	42.4	2	33.7	2	65	23	65	20213.424.337.30	80313.424.337.30	20213.424.337.31	80313.424.337.31
32	42.4	2	42.4	2	65	23	65	20213.000.032.30	80213.000.032.30	20213.KRZ.032.30	80213.KRZ.032.30
40/15	48.3	2	21.3	1.6	65	26	65	20213.483.213.30	80313.483.213.30	20213.483.213.31	80313.483.213.31
40/20	48.3	2	26.9	1.6	65	26	65	20213.483.269.30	80313.483.269.30	20213.483.269.31	80313.483.269.31
40/25	48.3	2	33.7	2	65	26	65	20213.483.337.30	80313.483.337.30	20213.483.337.31	80313.483.337.31
40/32	48.3	2	42.4	2	65	26	65	20213.483.424.30	80313.483.424.30	20213.483.424.31	80313.483.424.31
40	48.3	2	48.3	2	65	27	65	20213.000.040.30	80213.000.040.30	20213.KRZ.040.30	80213.KRZ.040.30
50/15	60.3	2	21.3	1.6	90	32	90	20213.603.213.30	80313.603.213.30	20213.603.213.31	80313.603.213.31
50/20	60.3	2	26.9	1.6	90	32	90	20213.603.269.30	80313.603.269.30	20213.603.269.31	80313.603.269.31
50/25	60.3	2	33.7	2	90	32	90	20213.603.337.30	80313.603.337.30	20213.603.337.31	80313.603.337.31
50/32	60.3	2	42.4	2	90	32	90	20213.603.424.30	80313.603.424.30	20213.603.424.31	80313.603.424.31
50/40	60.3	2	48.3	2	90	33	90	20213.603.483.30	80313.603.483.30	20213.603.483.31	80313.603.483.31
50	60.3	2	60.3	2	90	34	90	20213.000.050.30	80213.000.050.30	20213.KRZ.050.30	80213.KRZ.050.30
65/25	76.1	2	33.7	2	110	40	90	20213.761.337.30	80313.761.337.30	20213.761.337.31	80313.761.337.31
65/32	76.1	2	42.4	2	110	40	90	20213.761.424.30	80313.761.424.30	20213.761.424.31	80313.761.424.31
65/40	76.1	2	48.3	2	110	41	90	20213.761.483.30	80313.761.483.30	20213.761.483.31	80313.761.483.31
65/50	76.1	2	60.3	2	110	42	90	20213.761.603.30	80313.761.603.30	20213.761.603.31	80313.761.603.31
65	76.1	2	76.1	2	110	43	110	20213.000.065.30	80213.000.065.30	20213.KRZ.065.30	80213.KRZ.065.30
80/15	88.9	2.3	21.3	1.6	130	47	110	20213.889.213.30	80313.889.213.30	20213.889.213.31	80313.889.213.31
80/32	88.9	2.3	42.4	2	130	47	110	20213.889.424.30	80313.889.424.30	20213.889.424.31	20213.889.424.31
80/40	88.9	2.3	48.3	2	130	47	110	20213.889.483.30	80313.889.483.30	20213.889.483.31	80313.889.483.31
80/50	88.9	2.3	60.3	2	130	48	110	20213.889.603.30	80313.889.603.30	20213.889.603.31	80313.889.603.31
80/65	88.9	2.3	76.1	2	130	50	110	20213.889.761.30	80313.889.761.30	20213.889.761.31	80313.889.761.31
80	88.9	2.3	88.9	2.3	130	50	130	20213.000.080.30	80213.000.080.30	20213.KRZ.080.30	80213.KRZ.080.30
100/50	114.3	2.3	60.3	2	160	61	130	20213.114.603.30	80313.114.603.30	20213.114.603.31	80313.114.603.31
100/65	114.3	2.3	76.1	2	160	62	130	20213.114.761.30	80313.114.761.30	20213.114.761.31	80313.114.761.31
100/80	114.3	2.3	88.9	2.3	160	62	130	20213.114.889.30	80313.114.889.30	20213.114.889.31	80313.114.889.31
100	114.3	2.3	114.3	2.3	160	63	160	20213.000.100.30	80213.000.100.30	20213.KRZ.100.30	80213.KRZ.100.30
125/65	139.7	2.6	76.1	2	200	75	160	auf Anfrage	auf Anfrage	auf Anfrage	auf Anfrage
125/80	139.7	2.6	88.9	2.3	200	75	160	auf Anfrage	auf Anfrage	auf Anfrage	auf Anfrage
125/100	139.7	2.6	114.3	2.3	200	76	160	auf Anfrage	auf Anfrage	auf Anfrage	auf Anfrage
125	139.7	2.6	139.7	2.6	200	80	200	20213.000.125.30	80213.000.125.30	20213.KRZ.125.30	80213.KRZ.125.30
150/80	168.3	2.6	88.9	2.3	250	89	200	20213.168.889.30	80313.168.889.30	20213.168.889.31	80313.168.889.31
150/100	168.3	2.6	114.3	2.3	250	90	200	20213.168.114.30	80313.168.114.30	20213.168.114.31	80313.168.114.31
150/125	168.3	2.6	139.7	2.6	250	94	200	20213.168.139.30	80313.168.139.30	20213.168.139.31	80313.168.139.31
150	168.3	2.6	168.3	2.6	250	97	250	20213.000.150.30	80213.000.150.30	20213.KRZ.150.30	80213.KRZ.150.30
200/100	219.1	2.6	114.3	2.3	300	116	250	auf Anfrage	auf Anfrage	auf Anfrage	auf Anfrage
200/125	219.1	2.6	139.7	2.6	300	120	250	auf Anfrage	auf Anfrage	auf Anfrage	auf Anfrage
200/150	219.1	2.6	168.3	2.6	300	123	250	ab Werkslager	ab Werkslager	ab Werkslager	ab Werkslager
200	219.1	2.6	219.1	2.6	300	124	300	ab Werkslager	ab Werkslager	ab Werkslager	ab Werkslager

Werkstoff 1.4539 ab Werkslager.  
Matières 1.4539 ex usine.  
Steel grade 1.4539 ex works.

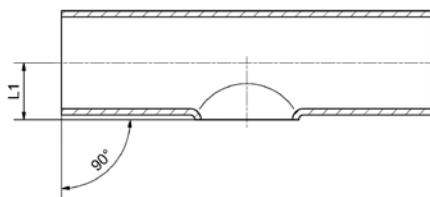
# T-STÜCKE DIN 11865 – 1.4435 BN2

NW DN ND	Reihe/ Gamme/ Raw B				L0	L1	L2	Art.-No.	
	ASME-BPE	D1	S1	D2				S2	H40/SF1
1/4"	6.35	0.89	6.35	0.89	44.5	-	44.5	ab Werkslager	ab Werkslager
3/8 / 1/4"	9.53	0.89	6.35	0.89	44.5	-	44.5	ab Werkslager	ab Werkslager
3/8"	9.53	0.89	9.53	0.89	44.5	-	44.5	ab Werkslager	ab Werkslager
1/2" / 1/4"	12.7	1.65	6.35	0.89	47.6	-	47.6	ab Werkslager	ab Werkslager
1/2" / 3/8"	12.7	1.65	9.53	0.89	47.6	-	47.6	ab Werkslager	ab Werkslager
1/2"	12.7	1.65	12.7	1.65	47.6	-	47.6	20709.000.012.30	80709.000.012.30
3/4" / 3/8"	19.05	1.65	9.53	0.89	50.8	11	50.8	ab Werkslager	ab Werkslager
3/4" / 1/2"	19.05	1.65	12.7	1.65	50.8	11	50.8	ab Werkslager	ab Werkslager
3/4"	19.05	1.65	19.05	1.65	50.8	11	50.8	20709.000.034.30	80709.000.034.30
1" / 1/2"	25.4	1.65	12.7	1.65	54	14	54	ab Werkslager	ab Werkslager
1" / 3/4"	25.4	1.65	19.05	1.65	54	14	54	ab Werkslager	ab Werkslager
1"	25.4	1.65	25.4	1.65	54	14	54	20709.000.100.30	80709.000.100.30
1 1/2" / 3/4"	38.1	1.65	19.05	1.65	60.3	21	60.3	ab Werkslager	ab Werkslager
1 1/2" / 1"	38.1	1.65	25.4	1.65	60.3	21	60.3	ab Werkslager	ab Werkslager
1 1/2"	38.10	1.65	38.1	1.65	60.3	21	60.3	20709.000.112.30	80709.000.112.30
2" / 1"	50.8	1.65	25.4	1.65	73	27	66.7	ab Werkslager	ab Werkslager
2" / 1 1/2"	50.8	1.65	38.1	1.65	73	27	66.7	ab Werkslager	ab Werkslager
2"	50.8	1.65	50.8	1.65	73	29	73	20709.000.200.30	80709.000.200.30
2 1/2" / 1 1/2"	63.5	1.65	38.1	1.65	79.4	34	73	ab Werkslager	ab Werkslager
2 1/2" / 2"	63.5	1.65	50.8	1.65	79.4	35	73	ab Werkslager	ab Werkslager
2 1/2"	63.5	1.65	63.5	1.65	79.4	35	79.4	20709.000.212.30	80709.000.212.30
3" / 1 1/2"	76.2	1.65	38.1	1.65	85.7	40	79.4	ab Werkslager	ab Werkslager
3" / 2"	76.2	1.65	50.8	1.65	85.7	42	79.4	ab Werkslager	ab Werkslager
3" / 2 1/2"	76.2	1.65	63.5	1.65	85.7	42	79.4	ab Werkslager	ab Werkslager
3"	76.2	1.65	76.2	1.65	85.7	43	85.7	ab Werkslager	ab Werkslager
4" / 2"	101.6	2.11	50.8	1.65	104.8	54	98.4	ab Werkslager	ab Werkslager
4" / 2 1/2"	101.6	2.11	63.5	1.65	104.8	54	98.4	ab Werkslager	ab Werkslager
4" / 3"	101.6	2.11	76.2	1.65	104.8	56	98.4	ab Werkslager	ab Werkslager
4"	101.6	2.11	101.6	2.11	104.8	57	104.8	ab Werkslager	ab Werkslager

# T-STÜCKE DIN 11865 - 1.4404 / 316L



T-Stück Form T  
Té Forme T  
Tee Form T



T-Stück Form TK  
Té court Forme TK  
Tee short Form TK

NW DN ND	Reihe/ Gamme/ Raw C				L0	L1	L2	1.4404 / 316L Art.-No.	
	ASME-BPE	D1	S1	D2				S2	SF1
1/4"	6.35	0.89	6.35	0.89	44.5	-	44.5	20708.000.014.30	80708.000.014.30
3/8 / 1/4"	9.53	0.89	6.35	0.89	44.5	-	44.5	auf Anfrage	auf Anfrage
3/8"	9.53	0.89	9.53	0.89	44.5	-	44.5	auf Anfrage	auf Anfrage
1/2" / 1/4"	12.7	1.65	6.35	0.89	47.6	-	47.6	auf Anfrage	auf Anfrage
1/2" / 3/8"	12.7	1.65	9.53	0.89	47.6	-	47.6	auf Anfrage	auf Anfrage
1/2"	12.7	1.65	12.7	1.65	47.6	-	47.6	20708.000.012.30	80708.000.012.30
3/4" / 3/8"	19.05	1.65	9.53	0.89	50.8	11	50.8	auf Anfrage	auf Anfrage
3/4" / 1/2"	19.05	1.65	12.7	1.65	50.8	11	50.8	20708.034.012.30	80708.034.012.30
3/4"	19.05	1.65	19.05	1.65	50.8	11	50.8	20708.000.034.30	80708.000.034.30
1" / 1/2"	25.4	1.65	12.7	1.65	54	14	54	20708.100.012.30	80708.100.012.30
1" / 3/4"	25.4	1.65	19.05	1.65	54	14	54	20708.100.034.30	80708.100.034.30
1"	25.4	1.65	25.4	1.65	54	14	54	20708.000.100.30	80708.000.100.30
1 1/2" / 3/4"	38.1	1.65	19.05	1.65	60.3	21	60.3	20708.112.034.30	80708.112.034.30
1 1/2" / 1"	38.1	1.65	25.4	1.65	60.3	21	60.3	20708.112.100.30	80708.112.100.30
1 1/2"	38.10	1.65	38.1	1.65	60.3	21	60.3	20708.000.112.30	80708.000.112.30
2" / 1"	50.8	1.65	25.4	1.65	73	27	66.7	20708.200.100.30	80708.200.100.30
2" / 1 1/2"	50.8	1.65	38.1	1.65	73	27	66.7	20708.200.112.30	80708.200.112.30
2"	50.8	1.65	50.8	1.65	73	29	73	20708.000.200.30	80708.000.200.30
2 1/2" / 1 1/2"	63.5	1.65	38.1	1.65	79.4	34	73	20708.212.112.30	80708.212.112.30
2 1/2" / 2"	63.5	1.65	50.8	1.65	79.4	35	73	20708.212.200.30	80708.212.200.30
2 1/2"	63.5	1.65	63.5	1.65	79.4	35	79.4	20708.000.212.30	80708.000.212.30
3" / 1 1/2"	76.2	1.65	38.1	1.65	85.7	40	79.4	20708.300.112.30	80708.300.112.30
3" / 2"	76.2	1.65	50.8	1.65	85.7	42	79.4	20708.300.200.30	80708.300.200.30
3" / 2 1/2"	76.2	1.65	63.5	1.65	85.7	42	79.4	20708.300.212.30	80708.300.212.30
3"	76.2	1.65	76.2	1.65	85.7	43	85.7	20708.000.300.30	80708.000.300.30
4" / 2"	101.6	2.11	50.8	1.65	104.8	54	98.4	20708.400.200.30	80708.400.200.30
4" / 2 1/2"	101.6	2.11	63.5	1.65	104.8	54	98.4	20708.400.212.30	80708.400.212.30
4" / 3"	101.6	2.11	76.2	1.65	104.8	56	98.4	20708.400.300.30	80708.400.300.30
4"	101.6	2.11	101.6	2.11	104.8	57	104.8	20708.000.400.30	80708.000.400.30
6" / 3"	152.4	2.77	76.2	1.65	142.9	83	123.8	ab Werkslager	ab Werkslager
6" / 4"	152.4	2.77	101.6	2.11	142.9	83	130.2	ab Werkslager	ab Werkslager
6"	152.4	2.77	152.4	2.77	142.9	90	142.9	ab Werkslager	ab Werkslager

Werkstoff 1.4539 ab Werkslager verfügbar.  
 Matières 1.4435 et 1.4539 et téés réduits spéciaux sur demande.  
 Steel grade 1.4435 and 1.4539 and special-reduced tees on request.



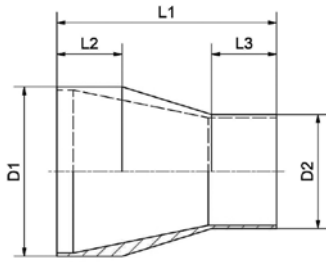
# T-STÜCKE DIN 11865 – HASTELLOY C-22 (2.4602)

NW DN ND	Reihe/ Gamme/ Raw C				L0	L1	L2	Art.-No.	
	ASME-BPE	D1	S1	D2				S2	SF1
1/2"	12.7	1.65	12.7	1.65	47.6	-	47.6	24602.TEE.012.30	auf Anfrage
1"	25.4	1.65	25.4	1.65	54	14	54	24602.TEE.100.30	auf Anfrage
1 1/2"	38.10	1.65	38.1	1.65	60.3	21	60.3	24602.TEE.112.30	auf Anfrage
2"	50.8	1.65	50.8	1.65	73	29	73	24602.TEE.200.30	auf Anfrage

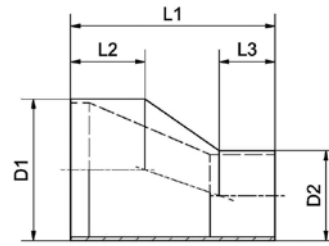
Sondersprünge auf Anfrage.  
Réductions spéciales sur demande.  
Special reducers on request.

# REDUZIERUNGEN / RÉDUCTIONS

## REDUCERS DIN 11865 – 1.4435 BN2

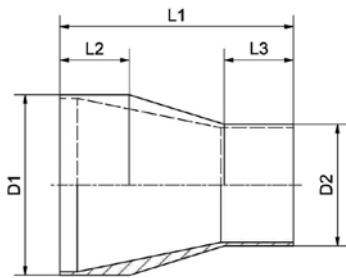


Reduzierung konzentrisch Form RK  
Réduction concentrique forme RK  
Reducer concentric Form RK

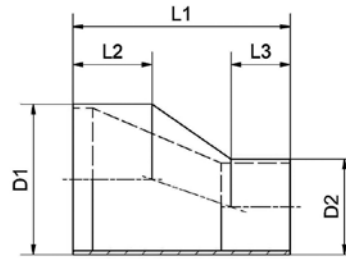


Reduzierung exzentrisch Form RE  
Réduction excentrique forme RE  
Reducer eccentric Form RE

NW DN ND	Reihe/Gamme/Row A – DIN 11866					Konzentrisch «RK» Concentrique «RK» Concentric «RK»	Exzentrisch «RE» Excentrique «RE» Eccentric «RE»		
DIN	D1	D2	L1	L2	L3	Art.-No. H3o	Art.-No. HE3o	Art.-No. H3o	Art.-No. HE3o
8/6	10x1	8x1	38	19	19	20201.008.006.30	80201.008.006.30	20202.008.006.30	80202.008.006.30
10/6	13x1.5	8x1	38	19	19	20201.010.006.30	80201.010.006.30	20202.010.006.30	80202.010.006.30
10/8	13x1.5	10x1	38	19	19	20201.010.008.30	80201.010.008.30	20202.010.008.30	80202.010.008.30
15/8	19x1.5	10x1	60	25	25	20201.015.008.30	80201.015.008.30	20202.015.008.30	80202.015.008.30
15/10	19x1.5	13x1.5	60	25	25	20201.015.010.30	80201.015.010.30	20202.015.010.30	80202.015.010.30
20/10	23x1.5	13x1.5	60	25	25	20201.020.010.30	80201.020.010.30	20202.020.010.30	80202.020.010.30
20/15	23x1.5	19x1.5	60	25	25	20201.020.015.30	80201.020.015.30	20202.020.015.30	80202.020.015.30
25/15	29x1.5	19x1.5	70	25	25	20201.025.015.30	80201.025.015.30	20202.025.015.30	80202.025.015.30
25/20	29x1.5	23x1.5	70	25	25	20201.025.020.30	80201.025.020.30	20202.025.020.30	80202.025.020.30
32/20	35x1.5	23x1.5	80	30	25	20201.032.020.30	80201.032.020.30	20202.032.020.30	80202.032.020.30
32/25	35x1.5	29x1.5	80	30	25	20201.032.025.30	80201.032.025.30	20202.032.025.30	80202.032.025.30
40/20	41x1.5	23x1.5	90	30	25	20201.040.020.30	80201.040.020.30	20202.040.020.30	80202.040.020.30
40/25	41x1.5	29x1.5	90	30	25	20201.040.025.30	80201.040.025.30	20202.040.025.30	80202.040.025.30
40/32	41x1.5	35x1.5	90	30	30	20201.040.032.30	80201.040.032.30	20202.040.032.30	80202.040.032.30
50/25	53x1.5	29x1.5	90	30	25	20201.050.025.30	80201.050.025.30	20202.050.025.30	80202.050.025.30
50/32	53x1.5	35x1.5	90	30	30	20201.050.032.30	80201.050.032.30	20202.050.032.30	80202.050.032.30
50/40	53x1.5	41x1.5	90	30	30	20201.050.040.30	80201.050.040.30	20202.050.040.30	80202.050.040.30
65/40	70x2.0	41x1.5	110	40	30	20201.065.040.30	80201.065.040.30	20202.065.040.30	80202.065.040.30
65/50	70x2.0	53x1.5	110	40	30	20201.065.050.30	80201.065.050.30	20202.065.050.30	80202.065.050.30
80/50	85x2.0	53x1.5	110	40	30	20201.080.050.30	80201.080.050.30	20202.080.050.30	80202.080.050.30
80/65	85x2.0	70x2.0	110	40	40	20201.080.065.30	80201.080.065.30	20202.080.065.30	80202.080.065.30
100/65	104x2.0	70x2.0	135	40	40	20201.100.065.30	80201.100.065.30	20202.100.065.30	80202.100.065.30
100/80	104x2.0	85x2.0	135	40	40	20201.100.080.30	80201.100.080.30	20202.100.080.30	80202.100.065.30
125/80	129x2.0	85x2.0	150	55	40	20201.125.080.30	80201.125.080.30	20202.125.080.30	80202.125.080.30
125/100	129x2.0	104x2.0	150	55	40	20201.125.100.30	80201.125.100.30	20202.125.100.30	80202.125.100.30
150/100	154x2.0	104x2.0	170	55	40	20201.150.100.30	80201.150.100.30	20202.150.100.30	80202.150.100.30
150/125	154x2.0	129x2.0	170	55	55	20201.150.125.30	80201.150.125.30	20202.150.125.30	80202.150.125.30
200/125	204x2.0	129x2.0	230	55	55	auf Anfrage	auf Anfrage	auf Anfrage	auf Anfrage
200/150	204x2.0	154x2.0	230	55	55	auf Anfrage	auf Anfrage	auf Anfrage	auf Anfrage

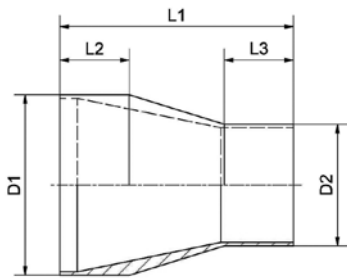


Reduzierung konzentrisch Form RK  
Réduction concentrique forme RK  
Reducer concentric Form RK

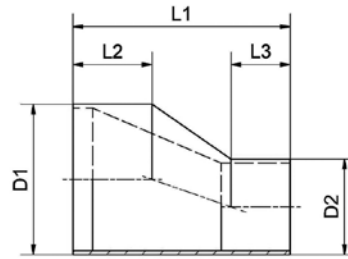


Reduzierung exzentrisch Form RE  
Réduction excentrique forme RE  
Reducer eccentric Form RE

NW DN ND	Reihe/Gamme/Row B – DIN 11866					Konzentrisch «RK» Concentrique «RK» Concentric «RK»	Exzentrisch «RE» Excentrique «RE» Eccentric «RE»		
ISO	D1	D2	L1	L2	L3	Art.-No. H3o	Art.-No. HE3o	Art.-No. H3o	Art.-No. HE3o
8/6	13.5x1.6	10.2x1.6	55	25	25	20301.135.102.30	80301.135.102.30	20401.135.102.30	80401.135.102.30
10/6	17.2x1.6	10.2x1.6	60	25	25	20301.172.102.30	80301.172.102.30	20401.172.102.30	80401.172.102.30
10/8	17.2x1.6	13.5x1.6	60	25	25	20301.172.135.30	80301.172.135.30	20401.172.135.30	80401.172.135.30
15/8	21.3x1.6	13.5x1.6	60	25	25	20301.213.135.30	80301.213.135.30	20401.213.135.30	80401.213.135.30
15/10	21.3x1.6	17.2x1.6	60	25	25	20301.213.172.30	80301.213.172.30	20401.213.172.30	80401.213.172.30
20/8	26.9x1.6	13.5x1.6	60	25	25	20301.269.135.30	80301.269.135.30	20401.269.135.30	80401.269.135.30
20/10	26.9x1.6	17.2x1.6	60	25	25	20301.269.172.30	80301.269.172.30	20401.269.172.30	80401.269.172.30
20/15	26.9x1.6	21.3x1.6	60	25	25	20301.269.213.30	80301.269.213.30	20401.269.213.30	80401.269.213.30
25/15	33.7x2.0	21.3x1.6	70	30	25	20301.337.213.30	80301.337.213.30	20401.337.213.30	80401.337.213.30
25/20	33.7x2.0	26.9x1.6	70	30	25	20301.337.269.30	80301.337.269.30	20401.337.269.30	80401.337.269.30
32/15	42.4x2.0	21.3x1.6	80	30	25	20301.424.213.30	80301.424.213.30	20401.424.213.30	80401.424.213.30
32/20	42.4x2.0	26.9x1.6	80	30	25	20301.424.269.30	80301.424.269.30	20401.424.269.30	80401.424.269.30
32/25	42.4x2.0	33.7x2.0	80	30	30	20301.424.337.30	80301.424.337.30	20401.424.337.30	80401.424.337.30
40/15	48.3x2.0	21.3x1.6	90	30	25	20301.483.213.30	80301.483.213.30	20401.483.213.30	80401.483.213.30
40/20	48.3x2.0	26.9x1.6	90	30	25	20301.483.269.30	80301.483.269.30	20401.483.269.30	80401.483.269.30
40/25	48.3x2.0	33.7x2.0	90	30	30	20301.483.337.30	80301.483.337.30	20401.483.337.30	80401.483.337.30
40/32	48.3x2.0	42.4x2.0	90	30	30	20301.483.424.30	80301.483.424.30	20401.483.424.30	80401.483.424.30
50/15	60.3x2.0	21.3x1.6	100	30	25	20301.603.213.30	20401.603.213.30	20401.603.213.30	80401.603.213.30
50/20	60.3x2.0	26.9x1.6	100	30	25	20301.603.269.30	80301.603.269.30	20401.603.269.30	80401.603.269.30
50/25	60.3x2.0	33.7x2.0	100	30	30	20301.603.337.30	80301.603.337.30	20401.603.337.30	80401.603.337.30
50/32	60.3x2.0	42.4x2.0	100	30	30	20301.603.424.30	80301.603.424.30	20401.603.424.30	80401.603.424.30
50/40	60.3x2.0	48.3x2.0	100	30	30	20301.603.483.30	80301.603.483.30	20401.603.483.30	80401.603.483.30
60/25	76.1x2.0	33.7x2.0	110	40	30	20301.761.337.30	80301.761.337.30	20401.761.337.30	80401.761.337.30
60/32	76.1x2.0	42.4x2.0	110	40	30	20301.761.424.30	80301.761.424.30	20301.761.424.30	80401.761.424.30
65/40	76.1x2.0	48.3x2.0	110	40	30	20301.761.483.30	80301.761.483.30	20401.761.483.30	80401.761.483.30
65/50	76.1x2.0	60.3x2.0	110	40	30	20301.761.603.30	80301.761.603.30	20401.761.603.30	80401.761.603.30
80/40	88.9x2.3	48.3x2.0	110	40	30	20301.889.483.30	80301.889.483.30	20401.889.483.30	80401.889.483.30
80/50	88.9x2.3	60.3x2.0	110	40	30	20301.889.603.30	80301.889.603.30	20401.889.603.30	80401.889.603.30
80/65	88.9x2.3	76.1x2.0	110	40	40	20301.889.761.30	80301.889.761.30	20401.889.761.30	80401.889.761.30
100/50	114.3x2.3	60.3x2.0	135	40	30	20301.114.603.30	80301.114.603.30	20401.114.603.30	80401.114.603.30
100/65	114.3x2.3	76.1x2.0	135	40	40	20301.114.761.30	80301.114.761.30	20401.114.761.30	80401.114.761.30
100/80	114.3x2.3	88.9x2.3	135	40	40	20301.114.889.30	80301.114.889.30	20401.114.889.30	80401.114.889.30
125/80	139.7x2.6	88.9x2.3	150	55	40	auf Anfrage	auf Anfrage	auf Anfrage	auf Anfrage
125/100	139.7x2.6	114.3x2.3	150	55	40	auf Anfrage	auf Anfrage	auf Anfrage	auf Anfrage
150/100	168.3x2.6	114.3x2.3	170	55	55	20301.168.114.30	80301.168.114.30	20401.168.114.30	80401.168.114.30
150/125	168.3x2.6	139.7x2.6	170	55	55	auf Anfrage	auf Anfrage	auf Anfrage	auf Anfrage
200/125	219.1x2.6	139.7x2.6	230	55	55	auf Anfrage	auf Anfrage	auf Anfrage	auf Anfrage
200/150	219.1x2.6	168.3x2.6	230	55	55	auf Anfrage	auf Anfrage	auf Anfrage	auf Anfrage



Reduzierung konzentrisch Form RK  
Réduction concentrique forme RK  
Reducer concentric Form RK



Reduzierung exzentrisch Form RE  
Réduction excentrique forme RE  
Reducer eccentric Form RE

NW DN ND	Reihe/Gamme/Raw C – DIN 11866					Konzentrisch «RK» Concentrique «RK» Concentric «RK»	Exzentrisch «RE» Excentrique «RE» Eccentric «RE»		
ASME- BPE	D1	D2	L1	L2	L3	SF1	SF4	SF1	SF4
3/8" / 1/4"	9.53x0.89	6.35x0.89	41.28	19.05	19.05	auf Anfrage	auf Anfrage	auf Anfrage	auf Anfrage
1/2" / 1/4"	12.7x1.65	6.35x0.89	47.63	25.4	19.05	auf Anfrage	auf Anfrage	auf Anfrage	auf Anfrage
1/2" / 3/8"	12.7x1.65	9.53x0.89	47.63	25.4	19.05	auf Anfrage	auf Anfrage	auf Anfrage	auf Anfrage
3/4" / 3/8"	19.05x1.65	9.53x0.89	50.8	25.4	19.05	auf Anfrage	auf Anfrage	auf Anfrage	auf Anfrage
3/4" / 1/2"	19.05x1.65	12.7x1.65	53.98	25.4	25.4	20712.034.012.35	80712.034.012.35	ab Werkslager	ab Werkslager
1" / 1/2"	25.4x1.65	12.7x1.65	63.5	25.4	25.4	20712.100.012.35	80712.100.012.35	ab Werkslager	ab Werkslager
1" / 3/4"	25.4x1.65	19.05x1.65	53.98	25.4	25.4	20712.100.034.35	80712.100.034.35	ab Werkslager	ab Werkslager
1 1/2" / 3/4"	38.1x1.65	19.05x1.65	76.2	25.4	25.4	20712.112.034.35	80712.112.034.35	ab Werkslager	ab Werkslager
1 1/2" / 1"	38.1x1.65	25.4x1.65	63.5	25.4	25.4	20712.112.100.35	80712.112.100.35	ab Werkslager	ab Werkslager
2" / 1"	50.8x1.65	25.4x1.65	85.73	25.4	25.4	20712.200.100.35	80712.200.100.35	ab Werkslager	ab Werkslager
2" / 1 1/2"	50.8x1.65	38.1x1.65	63.5	25.4	25.4	20712.200.112.35	80712.200.112.35	ab Werkslager	ab Werkslager
2 1/2" / 1 1/2"	63.5x1.65	38.1x1.65	85.73	25.4	25.4	20712.212.112.35	80712.212.112.35	ab Werkslager	ab Werkslager
2 1/2" / 2"	63.5x1.65	50.8x1.65	63.5	25.4	25.4	20712.212.200.35	80712.212.200.35	ab Werkslager	ab Werkslager
3" / 1 1/2"	76.2x1.65	38.1x1.65	107.95	38.1	25.4	20712.300.112.35	80712.300.112.35	ab Werkslager	ab Werkslager
3" / 2"	76.2x1.65	50.8x1.65	85.73	38.1	25.4	20712.300.200.35	80712.300.200.35	ab Werkslager	ab Werkslager
3" / 2 1/2"	76.2x1.65	63.5x1.65	66.68	38.1	25.4	20712.300.212.35	80712.300.212.35	ab Werkslager	ab Werkslager
4" / 2"	101.6x2.11	50.8x1.65	130.18	38.1	25.4	auf Anfrage	auf Anfrage	auf Anfrage	auf Anfrage
4" / 2 1/2"	101.6x2.11	63.5x1.65	107.95	38.1	25.4	auf Anfrage	auf Anfrage	auf Anfrage	auf Anfrage
4" / 3"	101.6x2.11	76.2x1.65	98.43	38.1	38.1	auf Anfrage	auf Anfrage	auf Anfrage	auf Anfrage

# REDUZIERUNGEN DIN 11865 -1.4404 / 316L

NW DN ND	Reihe/Gamme/Row C – 316L – DIN 11866					Konzentrisch «RK» Concentrique «RK» Concentric «RK»	Exzentrisch «RE» Excentrique «RE» Eccentric «RE»		
ASME- BPE	D1	D2	L1	L2	L3	Art.-No. SF1	Art.-No. SF4	Art.-No. SF1	Art.-No. SF4
3/8" / 1/4"	9.53x0.89	6.35x0.89	41.28	19.05	19.05	ab Werkslager	ab Werkslager	ab Werkslager	ab Werkslager
1/2" / 1/4"	12.7x1.65	6.35x0.89	47.63	25.4	19.05	ab Werkslager	ab Werkslager	ab Werkslager	ab Werkslager
1/2" / 3/8"	12.7x1.65	9.53x0.89	47.63	25.4	19.05	ab Werkslager	ab Werkslager	ab Werkslager	ab Werkslager
3/4" / 3/8"	19.05x1.65	9.53x0.89	50.8	25.4	19.05	ab Werkslager	ab Werkslager	ab Werkslager	ab Werkslager
3/4" / 1/2"	19.05x1.65	12.7x1.65	53.98	25.4	25.4	20712.034.012.30	80712.034.012.30	20714.034.012.30	80714.034.012.30
1" / 1/2"	25.4x1.65	12.7x1.65	63.5	25.4	25.4	20712.100.012.30	80712.100.012.30	20714.100.012.30	80714.100.012.30
1" / 3/4"	25.4x1.65	19.05x1.65	53.98	25.4	25.4	20712.100.034.30	80712.100.034.30	20714.100.034.30	80714.100.034.30
1 1/2" / 3/4"	38.1x1.65	19.05x1.65	76.2	25.4	25.4	20712.112.034.30	80712.112.034.30	20714.112.034.30	80714.112.034.30
1 1/2" / 1"	38.1x1.65	25.4x1.65	63.5	25.4	25.4	20712.112.100.30	80712.112.100.30	20714.112.100.30	80714.112.100.30
2" / 1"	50.8x1.65	25.4x1.65	85.73	25.4	25.4	20712.200.100.30	80712.200.100.30	20714.200.100.30	80714.200.100.30
2" / 1 1/2"	50.8x1.65	38.1x1.65	63.5	25.4	25.4	20712.200.112.30	80712.200.112.30	20714.200.112.30	80714.200.112.30
2 1/2" / 1 1/2"	63.5x1.65	38.1x1.65	85.73	25.4	25.4	20712.212.112.30	80712.212.112.30	20714.212.112.30	80714.212.112.30
2 1/2" / 2"	63.5x1.65	50.8x1.65	63.5	25.4	25.4	20712.212.200.30	80712.212.200.30	20714.212.200.30	80714.212.200.30
3" / 1 1/2"	76.2x1.65	38.1x1.65	107.95	38.1	25.4	20712.300.112.30	80712.300.112.30	20714.300.112.30	80714.300.112.30
3" / 2"	76.2x1.65	50.8x1.65	85.73	38.1	25.4	20712.300.200.30	80712.300.200.30	20714.300.200.30	80714.300.200.30
3" / 2 1/2"	76.2x1.65	63.5x1.65	66.68	38.1	25.4	20712.300.212.30	80712.300.212.30	20714.300.212.30	80714.300.212.30
4" / 2"	101.6x2.11	50.8x1.65	130.18	38.1	25.4	20712.400.200.30	80712.400.200.30	20714.400.200.30	80714.400.200.30
4" / 2 1/2"	101.6x2.11	63.5x1.65	107.95	38.1	25.4	20712.400.212.30	80712.400.212.30	20714.400.212.30	80714.400.212.30
4" / 3"	101.6x2.11	76.2x1.65	98.43	38.1	38.1	20712.400.300.30	80712.400.300.30	20714.400.300.30	80714.400.300.30
6" / 3"	152.4x2.77	76.2x1.65	184.15	50.8	38.1	ab Werkslager	ab Werkslager	ab Werkslager	ab Werkslager
6" / 4"	152.4x2.77	101.6x2.11	142.88	50.8	38.1	ab Werkslager	ab Werkslager	ab Werkslager	ab Werkslager

Werkstoff 1.4539 ab Werkslager verfügbar. Sondersprünge auf Anfrage.  
 Matières 1.4539 ex usine. Réductions spéciales sur demande.  
 Steel grade 1.4539 ex works. Special reducers on request.



# ÜBERGANGSSTÜCKE KONZENTRISCH RÉDUCTIONS DIN/ISO CONCENTRIQUES SPECIAL CONCENTRIC REDUCERS

DIN / ISO – 1.4435 BN2

NW DN ND	Abm. ISO Dim. ISO Dim. ISO	Abm. DIN Dim. DIN Dim. DIN	Art.-No. H3o	L
15	21.3x1.6	19x1.5	20301.DIN.ISO.15	60
20	26.9x1.6	23x1.5	20301.DIN.ISO.20	60
25	33.7x2.0	29x1.5	20301.DIN.ISO.25	70
32	42.4x2.0	35x1.5	20301.DIN.ISO.32	70
40	48.3x2.0	41x1.5	20301.DIN.ISO.40	80
50	60.3x2.0	53x1.5	20301.DIN.ISO.50	80
65	76.1x2.0	70x2.0	20301.DIN.ISO.65	80
80	88.9x2.3	85x2.0	20301.DIN.ISO.80	80
100	114.3x2.3	104x2.0	20301.DIN.ISO.100	80

Andere Nennweiten und Werkstoffe auf Anfrage.  
Autres dimensions et matières sur demande.  
Other dimensions and steel grades on request.

ISO / ASME – 1.4435 BN2

NW DN ND	Abm. ISO Dim. ISO Dim. ISO	Abm. ASME Dim. ASME Dim. ASME	Art.-No. H3o	L
15	21.3x1.6	12.7x1.65	auf Anfrage	-
20	26.9x1.6	19.05x1.65	auf Anfrage	-
25	33.7x2.0	25.4x1.65	20301.ISO.ASME.25	80
32	42.4x2.0	31.75x1.65	auf Anfrage	-
40	48.3x2.0	38.1x1.65	20301.ISO.ASME.40	90
50	60.3x2.0	50.8x1.65	auf Anfrage	-
65	76.1x2.0	63.50x1.65	auf Anfrage	-
80	88.9x2.3	76.2x1.65	auf Anfrage	-
100	114.3x2.3	101.60x2.11	auf Anfrage	-

Andere Nennweiten und Werkstoffe auf Anfrage.  
Autres dimensions et matières sur demande.  
Other dimensions and steel grades on request.

# ISO-KREUZSTÜCKE ABGANG KURZ CROIX COURTES ISO – 1.4435 BN2 ISO-CROSSES SHORT OUTLET

IN ANLEHNUNG AN DIN 11865  
SIMILAIRE À DIN 11865  
SIMILARY TO DIN 11865

NW DN ND	Abm. Dim. Dim.	Baulängen Longueur Length		Art.-No. H3o
		L0	L1	
15	21.3x1.6	36	12.2	20413.000.015.30
20	26.9x1.6	55	15.0	20413.000.020.30
25	33.7x2.0	60	18.4	20413.000.025.30
32	42.4x2.0	65	23.2	20413.000.032.30
40	48.3x2.0	65	26.7	20413.000.040.30
50	60.3x2.0	90	33.7	20413.000.050.30
65	76.1x2.0	110	43.1	20413.000.065.30

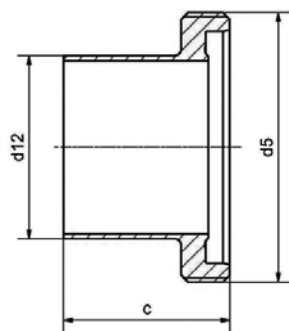
Andere Nennweiten und Elektropolitur auf Anfrage.  
Autres dimensions et exécution électropolé sur demande.  
Other dimensions and electropolished execution on request.



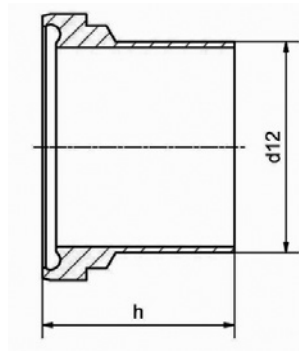
# ROHRVERSCHRAUBUNGEN DIN 11864-1

## RACCORDS DIN 11864-1

### SCREWED UNIONS DIN 11864-1



Gewindestutzen (GS)  
Manchon fileté (GS)  
Threaded-part (GS)



Bundstutzen (BS)  
Manchon conique (BS)  
Liner-part (BS)

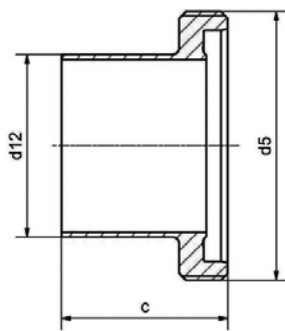
GEWINDESTUTZEN GS – BUNDSTUTZEN BS – NUTMUTTER  
MANCHON FILETÉ GS – MANCHON CONIQUE BS – ECROU CANNELÉ  
THREADED-PART GS – LINER-PART BS – NUT

NW DN ND	Reihe/ Gamme/ Raw A	Gewindestutzen 1.4404 Manchon fileté 1.4404 Threaded-part 1.4404			Bundstutzen 1.4404 Manchon conique 1.4404 Liner-part 1.4404		Nutmutter 1.4307 Ecrou cannelé 1.4307 Nut 1.4307
DIN	d 12	d 5	c	Art.-No. H3	h	Art.-No. H3	Art.-No.
10	13x1.5	Rd 28x1/8"	41	112100402	39	112300402	10003.000.010.10
15	19x1.5	Rd 34x1/8"	41	112100412	39	112300412	10003.000.015.10
20	23x1.5	Rd 44x1/6"	43	112100422	38	112300422	10003.000.020.10
25	29x1.5	Rd 52x1/6"	43	112100432	40	112300432	10003.000.025.10
32	35x1.5	Rd 58x1/6"	48	112100442	47	112300442	10003.000.032.10
40	41x1.5	Rd 65x1/6"	48	112100452	47	112300452	10003.000.040.10
50	53x1.5	Rd 78x1/6"	48	112100462	48	112300462	10003.000.050.10
65	70x2.0	Rd 95x1/6"	60	112100092	61	112300092	10003.000.065.10
80	85x2.0	Rd 110x1/4"	64	112100102	61	112300102	10003.000.080.10
100	104x2.0	Rd 130x1/4"	64	112100122	66	112300122	10003.000.100.10

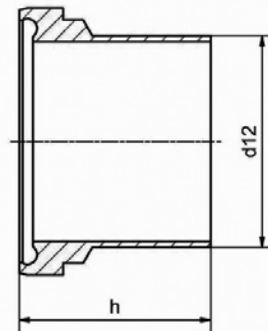
Werkstoffe 1.4435 und 1.4539, Nutmuttern in 1.4404 sowie elektropolierte Ausführung HE3 auf Anfrage.

Matières 1.4435 et 1.4539, écrou cannelé en 1.4404 et exécution électropoli HE3 sur demande.

Steel grade 1.4435 and 1.4539, nut in 1.4404 and electropolished execution HE3 on request.



Gewindestutzen (GS)  
Manchon fileté (GS)  
Threaded-part (GS)



Bundstutzen (BS)  
Manchon conique (BS)  
Liner-part (BS)

NW DN ND	Reihe/ Gamme/ Raw B	Gewindestutzen 1.4435 Manchon fileté 1.4435 Threaded-part 1.4435			Bundstutzen 1.4435 Manchon conique 1.4435 Liner-part 1.4435		Nutmutter 1.4307 Ecrou cannelé 1.4307 Nut 1.4307
ISO	d 12	d 5	c	Art.-No. H3	h	Art.-No. H3	Art.-No.
8	13.5x1.6	Rd 28x1/8"	41	10851.000.008.4100	39	10852.000.008.4100	10003.000.010.10
10	17.2x1.6	Rd 34x1/8"	41	10851.000.010.4100	39	10852.000.010.4100	10003.000.015.10
15	21.3x1.6	Rd 44x1/6"	43	10851.000.015.4100	40	10852.000.015.4100	10003.000.020.10
20	26.9x1.6	Rd 52x1/6"	43	10851.000.020.4100	41	10852.000.020.4100	10003.000.025.10
25	33.7x2.0	Rd 58x1/6"	48	10851.000.025.4100	47	10852.000.025.4100	10003.000.032.10
32	42.4x2.0	Rd 65x1/6"	48	10851.000.032.4100	47	10852.000.032.4100	10003.000.040.10
40	48.3x2.0	Rd 78x1/6"	49	10851.000.040.4100	48	10852.000.040.4100	10003.000.050.10
50	60.3x2.0	Rd 95x1/6"	60	10851.000.050.4100	62	10852.000.050.4100	10003.000.065.10
65	76.1x2.0	Rd 110x1/4"	64	10851.000.065.4100	61	10852.000.065.4100	10003.000.080.10
80	88.9x2.3	Rd 130x1/4"	64	10851.000.080.4100	68	10852.000.080.4100	10003.000.100.10

Werkstoffe 1.4404 und 1.4539, Nutmuttern in 1.4404 sowie elektropolierte Ausführung HE3 auf Anfrage.  
Matières 1.4404 et 1.4539, écrou cannelé en 1.4404 et exécution électropoli HE3 sur demande.  
Steel grade 1.4404 and 1.4539, nut in 1.4404 and electropolished execution HE3 on request.

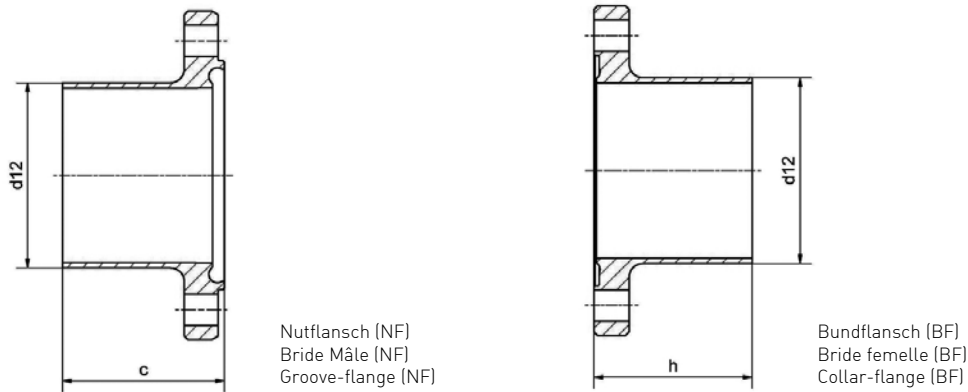
NW DN ND	Reihe/ Gamme/ Raw C	Gewindestutzen 1.4404 Manchon fileté 1.4404 Threaded-part 1.4404			Bundstutzen 1.4404 Manchon conique 1.4404 Liner-part 1.4404		Nutmutter 1.4307 Ecrou cannelé 1.4307 Nut 1.4307
ASME-BPE	d 12	d 5	c	Art.-No. H3	h	Art.-No. H3	Art.-No.
1/2"	12.7x1.65	Rd 28x1/8"	41.0	112100892	39.0	112300892	10003.000.010.10
3/4"	19.05x1.65	Rd 34x1/8"	41.0	112100902	39.0	112300902	10003.000.015.10
1"	25.4x1.65	Rd 52x1/6"	43.0	112100912	40.0	112300912	10003.000.025.10
1 1/2"	38.1x1.65	Rd 65x1/6"	48.5	112100922	46.5	112300922	10003.000.040.10
2"	50.8x1.65	Rd 78x1/6"	48.5	112100932	47.5	112300932	10003.000.050.10
2 1/2"	63.5x1.65	Rd 95x1/6"	60.0	112100942	63.0	112300942	10003.000.065.10
3"	76.2x1.65	Rd 110x1/4"	64.0	112100952	61.0	112300952	10003.000.080.10
4"	101.6x2.11	Rd 130x1/4"	64.0	112100962	65.0	112300962	10003.000.100.10

Werkstoffe 1.4435 und 1.4539, Nutmuttern in 1.4404 sowie elektropolierte Ausführung HE3 auf Anfrage.  
Matières 1.4435 et 1.4539, écrou cannelé en 1.4404 et exécution électropoli HE3 sur demande.  
Steel grade 1.4435 and 1.4539, nut in 1.4404 and electropolished execution HE3 on request.

# FLANSCHVERBINDUNGEN DIN 11864-2

## BRIDES DIN 11864-2

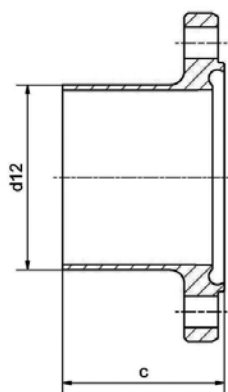
## FLANGED UNIONS DIN 11864-2



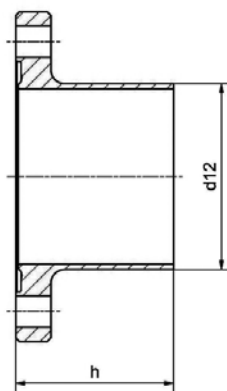
### NUTFLANSCH NF – BUNDFLANSCH BF – SCHRAUBENSET BRIDE MÂLE NF – BRIDE FEMELLE BF – VIS / EYROU GROOVE-FLANGE NF – COLLAR-FLANGE BF – BOLT-SET

NW DN ND	Reihe/ Gamme/ Raw A	Nutflansch 1.4404 Bride mâle 1.4404 Groove-flange 1.4404		Bundflansch 1.4404 Bride femelle 1.4404 Collar-flange 1.4404		Schraubenset Vis / EcroU Bolt-set	
DIN	d 12	c	Art.-No. H3	h	Art.-No. H3	Abm. Dim.	Art.-No.
10	13x1.5	41.5	113100402	40	113300402	4xM8x30	10623.008.040.30
15	19x1.5	41.5	113100412	40	113300412	4xM8x30	10623.008.040.30
20	23x1.5	41.5	113100422	40	113300422	4xM8x30	10623.008.040.30
25	29x1.5	41.5	113100432	40	113300432	4xM8x30	10623.008.040.30
32	35x1.5	46.5	113100442	45	113300442	4xM8x30	10623.008.040.30
40	41x1.5	46.5	113100452	45	113300452	4xM8x30	10623.008.040.30
50	53x1.5	46.5	113100462	45	113300462	4xM8x30	10623.008.040.30
65	70x2.0	55.5	113100092	54	113300092	8xM8x30	10623.008.040.30
80	85x2.0	59.5	113100102	58	113300102	8xM10x40	10623.065.080.30
100	104x2.0	59.5	113100122	58	113300122	8xM10x40	10623.065.080.30
125	129x2.0	61.5	113100132	60	113300132	8xM10x40	10623.065.080.30
150	154x2.0	61.5	113100152	60	113300152	8xM12x50	10623.000.150.30

Werkstoffe 1.4435 und 1.4539 sowie elektropolierte Ausführung HE3 auf Anfrage.  
Matières 1.4435 et 1.4539 et exécution électropoli HE3 sur demande.  
Steel grade 1.4435 and 1.4539 and electropolished execution HE3 on request.



Nutflansch (NF)  
Bride Mâle (NF)  
Groove-flange (NF)



Bundflansch (BF)  
Bride femelle (BF)  
Collar-flange (BF)

NW DN ND	Reihe/ Gamme/ Raw B	Nutflansch 1.4435 Bride mâle 1.4435 Groove-flange 1.4435			Bundflansch 1.4435 Bride femelle 1.4435 Collar-flange 1.4435			Schraubenset Vis / Ecrou Bolt-set	
ISO	d 12	c	Art.-No. 1.4404, H3	Art.-No. 1.4435, HE3	h	Art.-Nr. 1.4404, H3	Art.-Nr. 1.4435, HE3	Abm. Dim.	Art.-No.
8	13.5x1.6	41.5	14220.000.008.30	15220.000.008.30	40	14210.000.008.30	15210.000.008.30	4xM8x30	10623.008.040.30
10	17.2x1.6	41.5	14220.000.010.30	15220.000.010.30	40	14210.000.010.30	15210.000.010.30	4xM8x30	10623.008.040.30
15	21.3x1.6	41.5	14220.000.015.30	15220.000.015.30	40	14210.000.015.30	15210.000.015.30	4xM8x30	10623.008.040.30
20	26.9x1.6	41.5	14220.000.020.30	15220.000.020.30	40	14210.000.020.30	15210.000.020.30	4xM8x30	10623.008.040.30
25	33.7x2.0	46.5	14220.000.025.30	15220.000.025.30	45	14210.000.025.30	15210.000.025.30	4xM8x30	10623.008.040.30
32	42.4x2.0	46.5	14220.000.032.30	15220.000.032.30	45	14210.000.032.30	15210.000.032.30	4xM8x30	10623.008.040.30
40	48.3x2.0	46.5	14220.000.040.30	15220.000.040.30	45	14210.000.040.30	15210.000.040.30	4xM8x30	10623.008.040.30
50	60.3x2.0	55.5	14220.000.050.30	15220.000.050.30	54	14210.000.050.30	15210.000.050.30	4xM8x30	10623.008.040.30
65	76.1x2.0	57.5	14220.000.065.30	15220.000.065.30	56	14210.000.065.30	15210.000.065.30	8xM10x40	10623.065.080.30
80	88.9x2.3	59.5	14220.000.080.30	15220.000.080.30	58	14210.000.080.30	15210.000.080.30	8xM10x40	10623.065.080.30
100	114.3x2.3	59.5	14220.000.100.30	15220.000.100.30	58	14210.000.100.30	15210.000.100.30	8xM10x40	10623.065.080.30

Weitere Werkstoffe auf Anfrage.  
Autres matières sur demande.  
Other steel grade on request.

NW DN ND	Reihe/ Gamme/ Raw C	Nutflansch 1.4404 Bride mâle 1.4404 Groove-flange 1.4404		Bundflansch 1.4404 Bride femelle 1.4404 Collar-flange 1.4404		Schraubenset Vis / Ecrou Bolt-set	
ASME-BPE	d 12	c	Art.-No. H3	h	Art.-No. H3	Abm. Dim.	Art.-No.
1/2"	12.7x1.65	41.5	113100892	40	113300892	4xM8x30	10623.008.040.30
3/4"	19.05x1.65	41.5	113100902	40	113300902	4xM8x30	10623.008.040.30
1"	25.4x1.65	41.5	113100912	40	113300912	4xM8x30	10623.008.040.30
1 1/2"	38.1x1.65	46.5	113100922	45	113300922	4xM8x30	10623.008.040.30
2"	50.8x1.65	46.5	113100932	45	113300932	4xM8x30	10623.008.040.30
2 1/2"	63.5x1.65	55.5	113100942	54	113300942	8xM8x30	10623.008.040.30
3"	76.2x1.65	57.5	113100952	56	113300952	8xM10x40	10623.065.080.30
4"	101.6x2.11	59.5	113100962	58	113300962	8xM10x40	10623.065.080.30

Werkstoffe 1.4435 und 1.4539 sowie elektropolierte Ausführung HE3 auf Anfrage.  
Matières 1.4435 et 1.4539 et exécution électropoli HE3 sur demande.  
Steel grade 1.4435 and 1.4539 and electropolished execution HE3 on request.



# KLEMMVERBINDUNGEN DIN 11864-3

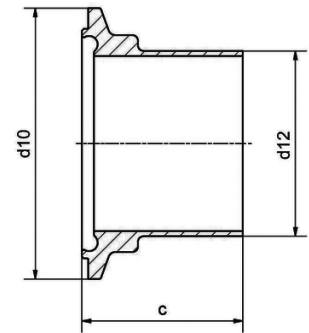
## FERRULES DIN 11864-3

## CLAMPED UNIONS DIN 11864-3

NUTKLEMMSTUTZEN NKS – BUNDKLEMMSTUTZEN BKS  
 FERRULE MÂLE NKS – FERRULE FEMELLE BKS  
 GROOVE-FERRULE NKS – COLLAR-FERRULE BKS

NW DN ND	Reihe/ Gamme/ Raw A	Klemmass Diam. Diam.	Nutmolemmstutzen 1.4404 Ferrule mâle 1.4404 Groove-ferrule 1.4404		Bundmolemmstutzen 1.4404 Ferrule femelle 1.4404 Collar-ferrule 1.4404	
DIN	d 12	d 10	c	Art.-No. H3	h	Art.-No. H3
10	13x1.5	34.0	39.5	119300402	38.0	119100402
15	19x1.5	34.0	39.5	119300412	38.0	119100412
20	23x1.5	50.5	39.5	119300422	38.0	119100422
25	29x1.5	50.5	40.0	119300432	38.5	119100432
32	35x1.5	50.5	45.5	119300442	44.0	119100442
40	41x1.5	64.0	45.5	119300452	44.0	119100452
50	53x1.5	77.5	46.0	119300462	44.5	119100462
65	70x2.0	91.0	58.0	119300092	56.5	119100092
80	85x2.0	106.0	60.0	119300102	58.5	119100102
100	104x2.0	130.0	61.5	119300122	60.0	119100122

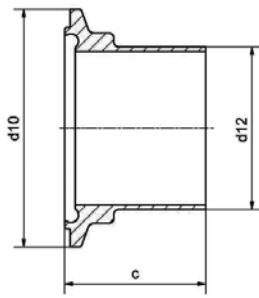
Werkstoffe 1.4435 und 1.4539 sowie elektropolierte Ausführung HE3 auf Anfrage.  
 Matières 1.4435 et 1.4539 et exécution électropoli HE3 sur demande.  
 Steel grade 1.4435 and 1.4539 and electropolished execution HE3 on request.



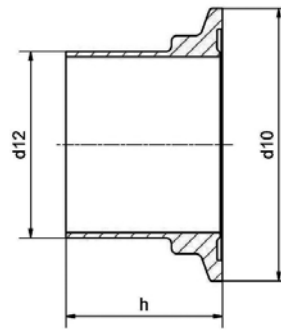
Nutmolemmstutzen (NKS)  
 Ferrule Mâle (NKS)  
 Groove-ferrule (NKS)

NW DN ND	Reihe/ Gamme/ Raw B	Klemmass Diam. Diam.	Nutmolemmstutzen 1.4435 Ferrule mâle 1.4435 Groove-ferrule 1.4435			Bundmolemmstutzen 1.4435 Ferrule femelle 1.4435 Collar-ferrule 1.4435		
ISO	d 12	d 10	c	Art.-No. 1.4404, H3	Art.-No. 1.4435, HE3	h	Art.-Nr. 1.4404, H3	Art.-No. 4435, HE3
8	13.5x1.6	34	39.5	14320.000.008.30	15320.000.008.30	38	14310.000.008.30	15310.000.008.30
10	17.2x1.6	34	39.5	14320.000.010.30	15320.000.010.30	38	14310.000.010.30	15310.000.010.30
15	21.3x1.6	34	40.5	14320.000.015.30	15320.000.015.30	39	14310.000.015.30	15310.000.015.30
20	26.9x1.6	50.5	40	14320.000.020.30	15320.000.020.30	39	14310.000.020.30	15310.000.020.30
25	33.7x2.0	50.5	45.5	14320.000.025.30	15320.000.025.30	44	14310.000.025.30	15310.000.025.30
32	42.4x2.0	64	45.5	14320.000.032.30	15320.000.032.30	44	14310.000.032.30	15310.000.032.30
40	48.3x2.0	64	46.5	14320.000.040.30	15320.000.040.30	45	14310.000.040.30	15310.000.040.30
50	60.3x2.0	91	58.5	14320.000.050.30	15320.000.050.30	57	14310.000.050.30	15310.000.050.30
65	76.1x2.0	106	60	14320.000.065.30	15320.000.065.30	58.5	14310.000.065.30	15310.000.065.30
80	88.9x2.3	119	62.5	14320.000.080.30	15320.000.080.30	61	14310.000.080.30	15310.000.080.30

Weitere Werkstoffe auf Anfrage.  
 Autres matières sur demande.  
 Other steel grade on request.



Nutklemmstutzen (NKS)  
 Ferrule Mâle (NKS)  
 Groove-ferrule (NKS)



Bundklemmstutzen (BKS)  
 Ferrule femelle (BKS)  
 Collar-ferrule (BKS)

**NUTKLEMMSTUTZEN NKS – BUNDKLEMMSTUTZEN BKS**  
**FERRULE MÂLE NKS – FERRULE FEMELLE BKS**  
**GROOVE-FERRULE NKS – COLLAR-FERRULE BKS**

NW DN ND	Reihe/ Gamme/ Raw C	Klemmass Diam. Diam.	Nutklemmstutzen 1.4404 Ferrule mâle 1.4404 Groove-ferrule 1.4404		Bundklemmstutzen 1.4404 Ferrule femelle 1.4404 Collar-ferrule 1.4404	
ASME-BPE	d 12	d 10	c	Art.-No. H3	h	Art.-No. H3
1/2"	12.7x1.65	34.0	39.5	119300892	38.0	119100892
3/4"	19.05x1.65	34.0	39.5	119300902	38.0	119100902
1"	25.4x1.65	50.5	40.0	119300912	38.5	119100912
1 1/2"	38.1x1.65	64.0	45.5	119300922	44.0	119100922
2"	50.8x1.65	77.5	46.0	119300932	44.5	119100932
2 1/2"	63.5x1.65	91.0	59.0	119300942	57.5	119100942
3"	76.2x1.65	106.0	60.0	119300952	58.5	119100952
4"	101.6x2.11	130.0	61.0	119300962	59.5	119100962

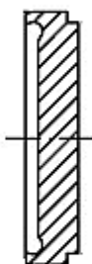
Werkstoffe 1.4435 und 1.4539 sowie elektropolierte Ausführung HE3 auf Anfrage.  
 Matières 1.4435 et 1.4539 et exécution électropoli HE3 sur demande.  
 Steel grade 1.4435 and 1.4539 and electropolished execution HE3 on request.

# KLAMMERN | PINCES | CLAMPS

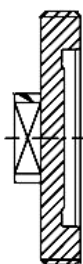
Klemmass C Diam. C Diam. C	Typ SSK – 1.4301	Typ SH – 1.4401	Safety – 1.4401	Typ MHS – 1.4301	Typ MHP – 1.4301
	2-teilig – 1 Gelenk 1 articulation heavy duty	2-teilig – Doppelgelenk double articulation heavy duty - double-hinged	2-teilig – Doppelgelenk double articulation heavy duty - double-hinged	3-teilig – 2 Gelenke 2 articulations heavy duty – three piece	2-teilig – geschraubt 2 moitiés vissées high pressure
34	10503.SSK.010.14	10503.SH0.010.14	10504.000.010.14	auf Anfrage	10503.MHP.010.14
50.5	10503.SSK.100.14	10503.SH0.100.14	10504.000.100.14	10503.MHS.100.14	10503.MHP.100.14
64	10503.SSK.200.14	10503.SH0.200.14	10504.000.200.14	10503.MHS.200.14	10503.MHP.200.14
77.5	10503.SSK.212.14	10503.SH0.212.14	10504.000.212.14	10503.MHS.212.14	10503.MHP.212.14
91	10503.SSK.300.14	10503.SH0.300.14	10504.000.300.14	10503.MHS.300.14	10503.MHP.300.14
106	10503.SSK.312.14	10503.SH0.312.14	10504.000.312.14	auf Anfrage	10503.MHP.312.14
119	10503.SSK.400.14	10503.SH0.400.14	10504.000.400.14	10503.MHS.400.14	10503.MHP.400.14
130	10503.SSK.412.14	10503.SH0.412.14	auf Anfrage	auf Anfrage	auf Anfrage
<p>Sondergrößen und passende 6-kt Muttern auf Anfrage.            Diamètres spéciaux et écrous six-pans sur demande.            Special diameters and corresponding nuts on request.</p>					

# VERSCHLUSSTEILE / OBTURATEURS

## END CAPS DIN 11853-H3, 1.4404



Blindbundstutzen  
Obturateur conique  
Liner-cap



Blindgewindestutzen  
obturateur fileté  
Threaded-cap



Blindbundflansch  
Bride plein femelle  
Flange-cap-collar



Blindnutflansch  
Brid plein mâle  
Flange-cap-groove



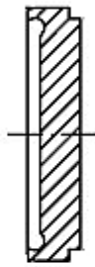
Blindbundklemmstutzen  
Obturateur clamp femelle  
Ferrule-cap-collar



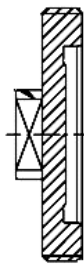
Blindnutklemmstutzen  
Obturateur clamp mâle  
Ferrule-cap-groove

NW DN ND	Verschraubungen – DIN 11864-1 Raccords vissés – DIN 11864-1 Screwed union – DIN 11864-1		Flanschverbindungen – DIN 11864-2 Raccords à bride – DIN 11864-2 Flanged union – DIN 11864-2		Klemmverbindungen – DIN 11864-3 Raccords ferrule – DIN 11864-3 Ferrule-union – DIN 11864-3	
Reihe/ Gamme/ Raw A DIN	Blindbundstutzen Obturateur conique Liner-cap	Blindgewindestutzen Obturateur fileté Threaded-cap	Blindbundflansch Bride pleine femelle Flange-cap-collar	Blindnutflansch Bride pleine mâle Flange-cap-groove	Blindbundklemmstutzen Obturateur clamp femelle Ferrule-cap-collar	Blindnutklemmstutzen Obturateur clamp mâle Ferrule-cap-groove
	Art.-No.	Art.-No.	Art.-No.	Art.-No.	Art.-No.	Art.-No.
10	112500402	112700402	113700402	113500402	119500402	119600402
15	112500412	112700412	113700412	113500412	119500412	119600412
20	112500422	112700422	113700422	113500422	119500422	119600422
25	112500432	112700432	113700432	113500432	119500432	119600432
32	112500442	112700442	113700442	113500442	119500442	119600442
40	112500452	112700452	113700452	113500452	119500452	119600452
50	112500462	112700462	113700462	113500462	119500462	119600462
65	112500092	112700092	113700092	113500092	119500092	119600092
80	112500102	112700102	113700102	113500102	119500102	119600102
100	112500122	112700122	113700122	113500122	119500122	119600122
125	-	-	113700132	113500132	-	-
150	-	-	113700152	113500152	-	-

Werkstoffe 1.4435 und 1.4539 sowie elektropolierte Ausführung HE3 auf Anfrage.  
Matières 1.4435 et 1.4539 et exécution électropoli HE3 sur demande.  
Steel grade 1.4435 and 1.4539 and electropolished execution HE3 on request.



Blindbundstützen  
Obturateur conique  
Liner-cap



Blindgewindestützen  
obturateur fileté  
Threaded-cap



Blindbundflansch  
Bride pleine femelle  
Flange-cap-collar



Blindnutflansch  
Brid pleine mâle  
Flange-cap-groove



Blindbundklemmstützen  
Obturateur clamp femelle  
Ferrule-cap-collar



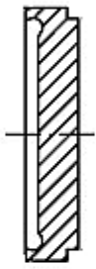
Blindnutklemmstützen  
Obturateur clamp mâle  
Ferrule-cap-groove

NW DN ND	Verschraubungen – DIN 11864-1 Raccords vissés – DIN 11864-1 Screwed union – DIN 11864-1		Flanschverbindungen – DIN 11864-2 Raccords à bride – DIN 11864-2 Flanged union – DIN 11864-2			
Reihe/ Gamme/ Raw B ISO	Blindbundstützen Obturateur conique Liner-cap	Blindgewindestützen Obturateur fileté Threaded-cap	Blindbundflansch Bride pleine femelle Flange-cap-collar		Blindnutflansch Bride pleine mâle Flange-cap-groove	
	Art.-No. H3	Art.-No. H3	Art.-No. H3	Art.-No. HE3	Art.-No. H3	Art.-No. HE3
8	112500752	112700752	14230.000.008.30	15230.000.008.30	14240.000.008.30	15240.000.008.30
10	112500762	112700762	14230.000.010.30	15230.000.010.30	14240.000.010.30	15240.000.010.30
15	112500772	112700772	14230.000.015.30	15230.000.015.30	14240.000.015.30	15240.000.015.30
20	112500782	112700782	14230.000.020.30	15230.000.020.30	14240.000.020.30	15240.000.020.30
25	112500792	112700792	14230.000.025.30	15230.000.025.30	14240.000.025.30	15240.000.025.30
32	122500802	112700802	14230.000.032.30	15230.000.032.30	14240.000.032.30	15240.000.032.30
40	112500812	112700812	14230.000.040.30	15230.000.040.30	14240.000.040.30	15240.000.040.30
50	112500822	112700822	14230.000.050.30	15230.000.050.30	14240.000.050.30	15240.000.050.30
65	112500832	112700832	14230.000.065.30	15230.000.065.30	14240.000.065.30	15240.000.065.30
80	112500842	112700842	14230.000.080.30	15230.000.080.30	14240.000.080.30	15240.000.080.30
100	-	-	14230.000.100.30	15230.000.100.30	14240.000.100.30	15240.000.100.30

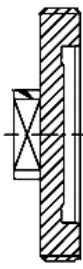
Werkstoffe 1.4435 und 1.4539 sowie elektropolierte Ausführung HE3 auf Anfrage.  
Matières 1.4435 et 1.4539 et exécution électropoli HE3 sur demande.  
Steel grade 1.4435 and 1.4539 and electropolished execution HE3 on request.

NW DN ND	Klemmverbindungen – DIN 11864-3 Raccords ferrule – DIN 11864-3 Ferrule-union – DIN 11864-3			
Reihe/ Gamme/ Raw B ISO	Blindbundklemmstützen Obturateur clamp femelle Ferrule-cap-collar		Blindnutklemmstützen Obturateur clamp mâle Ferrule-cap-groove	
	Art.-No. H3	Art.-No. HE3	Art.-No. H3	Art.-No. HE3
8	14330.000.008.30	15330.000.008.30	14340.000.008.30	15340.000.008.30
10	14330.000.010.30	15330.000.010.30	14340.000.010.30	15340.000.010.30
15	14330.000.015.30	15330.000.015.30	14340.000.015.30	15340.000.015.30
20	14330.000.020.30	15330.000.020.30	14340.000.020.30	15340.000.020.30
25	14330.000.025.30	15330.000.025.30	14340.000.025.30	15340.000.025.30
32	14330.000.032.30	15330.000.032.30	14340.000.032.30	15340.000.032.30
40	14330.000.040.30	15330.000.040.30	14340.000.040.30	15340.000.040.30
50	14330.000.050.30	15330.000.050.30	14340.000.050.30	15340.000.050.30
65	14330.000.065.30	15330.000.065.30	14340.000.065.30	15340.000.065.30
80	14330.000.080.30	15330.000.080.30	14340.000.080.30	15340.000.080.30
100	14330.000.100.30	15330.000.100.30	14340.000.100.30	15340.000.100.30

Werkstoffe 1.4435 und 1.4539 auf Anfrage.  
Matières 1.4435 et 1.4539 sur demande.  
Steel grade 1.4435 and 1.4539 on request.



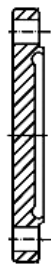
Blindbundstützen  
Obturateur conique  
Liner-cap



Blindgewindestützen  
obturateur fileté  
Threaded-cap



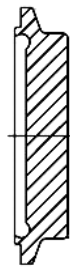
Blindbundflansch  
Bride plein femelle  
Flange-cap-collar



Blindnutflansch  
Brid plein mâle  
Flange-cap-groove



Blindbundklemmstützen  
Obturateur clamp femelle  
Ferrule-cap-collar



Blindnutklemmstützen  
Obturateur clamp mâle  
Ferrule-cap-groove

NW DN ND	Verschraubungen – DIN 11864-1 Raccords vissés – DIN 11864-1 Screwed union – DIN 11864-1		Flanschverbindungen – DIN 11864-2 Raccords à bride – DIN 11864-2 Flanged union – DIN 11864-2		Klemmverbindungen – DIN 11864-3 Raccords ferrule – DIN 11864-3 Ferrule-union – DIN 11864-3	
Reihe/ Gamme/ Raw C ASME	Blindbundstützen Obturateur conique Liner-cap	Blindgewindestützen Obturateur fileté Threaded-cap	Blindbundflansch Bride pleine femelle Flange-cap-collar	Blindnutflansch Bride pleine mâle Flange-cap-groove	Blindbundklemmstützen Obturateur clamp femelle Ferrule-cap-collar	Blindnutklemmstützen Obturateur clamp mâle Ferrule-cap-groove
	Art.-No.	Art.-No.	Art.-No.	Art.-No.	Art.-No.	Art.-No.
1/2"	112500892	112700892	113700892	113500892	119500892	119600892
3/4"	112500902	112700902	113700902	113500902	119500902	119600902
1"	112500912	112700912	113700912	113500912	119500912	119600912
1 1/2"	112500922	112700922	113700922	113500922	119500922	119600922
2"	112500932	112700932	113700932	113500932	119500932	119600932
2 1/2"	112500942	112700942	113700942	113500942	119500942	119600942
3"	112500952	112700952	113700952	113500952	119500952	119600952
4"	112500962	112700962	113700962	113500962	119500962	119600962

Werkstoffe 1.4435 und 1.4539 sowie elektropolierte Ausführung HE3 auf Anfrage.  
Matières 1.4435 et 1.4539 et exécution électropoli HE3 sur demande.  
Steel grade 1.4435 and 1.4539 and electropolished execution HE3 on request.

# O-RINGE / JOINTS / O-RINGS FDA USP CLASS VI – DIN 11864

Reihe/ Gamme/ Raw A	ID x Schnur Cordon String	EPDM Art.-No.	FEP/VITON Art.-No.
DIN			
NW DN ND			
10	12x3.5	15010.000.008.54	15020.000.008.54
15	18x3.5	16010.000.015.54	16020.000.015.54
20	22x3.5	16010.000.020.54	16020.000.020.54
25	28x3.5	16010.000.025.54	16020.000.025.54
32	34x5	16010.000.032.54	16020.000.032.54
40	40x5	16010.000.040.54	16020.000.040.54
50	52x5	16010.000.050.54	16020.000.050.54
65	68x5	16010.000.065.54	16020.000.065.54
80	83x5	16010.000.080.54	16020.000.080.54
100	102x5	16010.000.100.54	16020.000.100.54
125	127x5	16010.000.125.54	16020.000.125.54
150	152x5	16010.000.150.54	16020.000.150.54
Weitere Dichtungsqualitäten auf Anfrage. Autres qualités sur demande. Other qualities on request.			

Reihe/ Gamme/ Raw B	ID x Schnur Cordon String	EPDM Art.-No.	FEP/VITON Art.-No.	GYLON Art.-No.
ISO				
NW DN ND				
8	12x3.5	15010.000.008.54	15020.000.008.54	15030.000.008.54
10	16x3.5	15010.000.010.54	15020.000.010.54	15030.000.010.54
15	20x3.5	15010.000.015.54	15020.000.015.54	15030.000.015.54
20	26x3.5	15010.000.020.54	15020.000.020.54	15030.000.020.54
25	32x5	15010.000.025.54	15020.000.025.54	15030.000.025.54
32	40.5x5	15010.000.032.54	15020.000.032.54	15030.000.032.54
40	46.5x5	15010.000.040.54	15020.000.040.54	15030.000.040.54
50	58.5x5	15010.000.050.54	15020.000.050.54	15030.000.050.54
65	73.5x5	15010.000.065.54	15020.000.065.54	15030.000.065.54
80	86.5x5	15010.000.080.54	15020.000.080.54	15030.000.080.54
100	111x5	15010.000.100.54	15020.000.100.54	15030.000.100.54
Weitere Dichtungsqualitäten auf Anfrage. Autres qualités sur demande. Other qualities on request.				

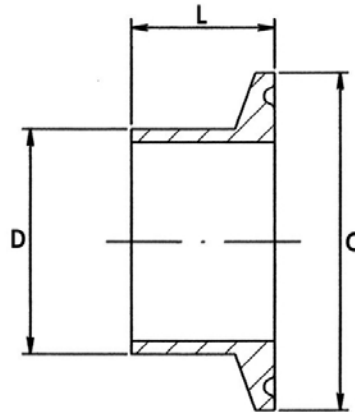


# O-RINGE / JOINTS / O-RINGS FDA USP CLASS VI – DIN 11864

Reihe/ Gamme/ Raw C	ID X Schnur Cordon String	EPDM Art.-No.	FEP/VITON Art.-No.
ASME-BPE			
NW DN ND			
1/2"	12x3.5	15010.000.008.54	15020.000.008.54
3/4"	18x3.5	16010.000.015.54	16020.000.015.54
1"	24x3.5	17010.000.100.54	17020.000.100.54
1 1/2"	37x5.0	17010.000.112.54	17020.000.112.54
2"	50x5.0	17010.000.200.54	17020.000.200.54
2 1/2"	62x5.0	17010.000.212.54	17020.000.212.54
3"	75x5.0	17010.000.300.54	17020.000.300.54
4"	100x5	17010.000.400.54	17020.000.400.54
Weitere Dichtungsqualitäten auf Anfrage. Autres qualités sur demande. Other qualities on request.			

# KLEMMSTUTZEN / FERRULES

## DIN 32676



Klemmstutzen  
Ferrule

NW DN ND	Reihe/Gamme/Raw A			Klemmstutzen Ferrules Ferrule		Blindklemmstutzen Obtateurs End-cap	
	DIN	D	L	C	1.4435 Art.-No. H3o	1.4435 Art.-No. HE3o	1.4404 Art.-No. H3o
6	8x1	28.6	25	10508.000.006.30	80508.000.006.30	10509.012.034.30	10509.012.034.4070
8	10x1	28.6	25	10508.000.008.30	80508.000.008.30	10509.012.034.30	10509.012.034.4070
(10)	12x1	28.6	25	10508.000.009.30	80508.000.09.30	10509.012.034.30	10509.012.034.4070
10	13x1.5	28.6	34	10508.000.010.30	80508.000.010.30	10509.010.020.30	10509.010.020.4070
15	19x1.5	28.6	34	10508.000.015.30	80508.000.015.30	10509.010.020.30	10509.010.020.4070
20	23x1.5	28.6	34	10508.000.020.30	80508.000.020.30	10509.010.020.30	10509.010.020.4070
25	29x1.5	28.6	50.5	10508.000.025.30	80508.000.025.30	10509.100.112.30	10509.100.112.4070
32	35x1.5	28.6	50.5	10508.000.032.30	80508.000.032.30	10509.100.112.30	10509.100.112.4070
40	41x1.5	28.6	50.5	10508.000.040.30	80508.000.040.30	10509.100.112.30	10509.100.112.4070
50	53x1.5	28.6	64	10508.000.050.30	80508.000.050.30	10509.000.200.30	10509.000.200.4070
65	70x2.0	28	91	10508.000.065.30	80508.000.065.30	10509.000.300.30	10509.000.300.4070
80	85x2.0	28	106	10508.000.080.30	80508.000.080.30	10509.000.080.30	10509.000.080.4070
100	104x2.0	28	119	10508.000.100.30	80508.000.100.30	10509.000.400.30	10509.000.400.4070
125	129x2.0	28	155	10508.000.125.30	80508.000.125.30	10509.000.125.30	10509.000.125.4070
150	154x2.0	28	183	10508.000.150.30	80508.000.150.30	10509.000.150.30	10509.000.150.4070
200	204x2.0	28	233.5	10508.000.200.30	80508.000.200.30	10509.DIN.200.30	10509.DIN.200.4070

# KLEMMSTUTZEN DIN 32676

NW DN ND	Reihe/Gamme/Raw B			Klemmstutzen Ferrules Ferrule		Blindklemmstutzen Obturateurs End-cap	
ISO	D	L	C	1.4435 Art.-No. H3	1.4435 Art.-No. HE3	1.4404 Art.-No. H3	1.4435 Art.-No. HE3
6	10.2x1.6	28.6	25	10517.006.025.30	80517.006.025.30	10509.012.034.30	10509.012.034.4070
8	13.5x1.6	28.6	25	10517.008.025.30	80517.008.025.30	10509.012.034.30	10509.012.034.4070
8*	13.5x1.6	28.6	34	10517.008.034.30	80517.008.034.30	10509.010.020.30	10509.010.020.4070
8*	13.5x1.6	28.6	50.5	10517.008.050.30	80517.008.050.30	10509.100.112.30	10509.100.112.4070
10	17.2x1.6	28.6	25	10517.010.025.30	80517.010.025.30	10509.012.034.30	10509.012.034.4070
10*	17.2x1.6	28.6	34	10517.010.034.30	80517.010.034.30	10509.010.020.30	10509.010.020.4070
10*	17.2x1.6	28.6	50.5	10517.010.050.30	80517.010.050.30	10509.100.112.30	10509.100.112.4070
15*	21.3x1.6	28.6	34	10517.015.034.30	80517.015.034.30	10509.010.020.30	10509.010.020.4070
15	21.3x1.6	28.6	50.5	10517.015.050.30	80517.015.050.30	10509.100.112.30	10509.100.112.4070
20	26.9x1.6	28.6	50.5	10517.020.050.30	80517.020.050.30	10509.100.112.30	10509.100.112.4070
25	33.7x2.0	28.6	50.5	10517.025.050.30	80517.025.050.30	10509.100.112.30	10509.100.112.4070
32*	42.4x2.0	28.6	50.5	10517.032.050.30	80517.032.050.30	10509.100.112.30	10509.100.112.4070
32	42.4x2.0	28.6	64	10517.032.064.30	80517.032.064.30	10509.000.200.30	10509.000.200.4070
40	48.3x2.0	28.6	64	10517.040.064.30	80517.040.064.30	10509.000.200.30	10509.000.200.4070
50	60.3x2.0	28.6	77.5	10517.050.077.30	80517.050.077.30	10509.000.212.30	10509.000.212.4070
65	76.1x2.0	28.6	91	10517.065.091.30	80517.065.091.30	10509.000.300.30	10509.000.300.4070
80	88.9x2.3	28.6	106	10517.080.106.30	80517.080.106.30	10509.000.080.30	10509.000.080.4070
100	114.3x2.3	28.6	130	10517.100.130.30	80517.100.130.30	10509.100.130.30	10509.100.130.4070
125	139.7x2.6	28.6	155	10517.125.155.30	80517.125.155.30	10509.000.125.30	10509.000.125.4070
150	168.3x2.6	28.6	183	10517.150.183.30	80517.150.183.30	10509.000.150.30	10509.000.150.4070
200	219.1x2.6	28.6	233.5	10517.200.233.30	80517.200.233.30	10509.DIN.200.30	10509.DIN.200.4070

\* = Sonderabmessung  
 \* = Dimensions spéciales  
 \* = Special dimensions

NW DN ND	Reihe/Gamme/Raw C			Klemmstutzen Ferrules Ferrule		Blindklemmstutzen Obturateurs End-cap	
ASME-BPE	D	L	C	1.4404 Art.-No. H3	1.4404 Art.-No. HE3	1.4404 Art.-No. H3	1.4435 Art.-No. HE3
1/4"	6.35x0.89	28.6	25	10702.118.014.30	80702.118.014.30	10509.012.034.30	10509.012.034.4070
3/8"	9.53x0.89	28.6	25	10702.118.038.30	80702.118.038.30	10509.012.034.30	10509.012.034.4070
1/2"	12.7x1.65	28.6	25	10702.118.012.30	80702.118.012.30	10509.012.034.30	10509.012.034.4070
3/4"	19.05x1.65	28.6	25	10702.118.034.30	80702.118.034.30	10509.012.034.30	10509.012.034.4070
1"	25.4x1.65	28.6	50.5	10702.118.100.30	80702.118.100.30	10509.100.112.30	10509.100.112.4070
1 1/2"	38.1x1.65	28.6	50.5	10702.118.112.30	80702.118.112.30	10509.100.112.30	10509.100.112.4070
2"	50.8x1.65	28.6	64	10702.118.200.30	80702.118.200.30	10509.000.200.30	10509.000.200.4070
2 1/2"	63.5x1.65	28.6	77.5	10702.118.212.30	80702.118.212.30	10509.000.212.30	10509.000.212.4070
3"	76.2x1.65	28.6	91	10702.118.300.30	80702.118.300.30	10509.000.300.30	10509.000.300.4070
4"	101.6x2.11	28.6	119	10702.118.400.30	80702.118.400.30	10509.000.400.30	10509.000.400.4070
6"	152.4x2.77	28.6	167	10702.118.600.30	80702.118.600.30	10509.000.167.30	10509.000.167.4070

Auch nach ASME-BPE in Ausführung SF1 / SF4 verfügbar. Werkstoff 1.4539 ab Werkslager verfügbar.  
 Également disponible selon ASME-BPE en version SF1 / SF4. Matière 1.4539 ex usine.  
 Also available according to ASME-BPE in version SF1 / SF4. Steel grade 1.4539 ex works

NW DN ND	1.4435-BN2 - Reihe C			Klemmstutzen Ferrules Ferrule		Blindklemmstutzen Obturateurs End-cap
ASME-BPE	D	L	C	SF1	SF4	Art.-No. HE3 (nur elektropoliert verfügbar)
1/4"	6.35x0.89	28.6	25	auf Anfrage	auf Anfrage	10509.012.034.4070
3/8"	9.53x0.89	28.6	25	auf Anfrage	auf Anfrage	10509.012.034.4070
1/2"	12.7x1.65	28.6	25	10703.000.012.30	80703.000.012.30	10509.012.034.4070
3/4"	19.05x1.65	28.6	25	10703.000.034.30	80703.000.034.30	10509.012.034.4070
1"	25.4x1.65	28.6	50.5	10703.000.100.30	80703.000.100.30	10509.100.112.4070
1 1/2"	38.1x1.65	28.6	50.5	10703.000.112.30	80703.000.112.30	10509.100.112.4070
2"	50.8x1.65	28.6	64	10703.000.200.30	80703.000.200.30	10509.000.200.4070
2 1/2"	63.5x1.65	28.6	77.5	10703.000.212.30	auf Anfrage	10509.000.212.4070
3"	76.2x1.65	28.6	91	auf Anfrage	auf Anfrage	10509.000.300.4070
4"	101.6x2.11	28.6	119	auf Anfrage	auf Anfrage	10509.000.400.4070
6"	152.4x2.77	28.6	167	auf Anfrage	auf Anfrage	10509.000.167.4070

NW DN ND	Hastelloy C-22 (2.4602)			Klemmstutzen Ferrules Ferrule		Blindklemmstutzen Obturateurs End-cap	
ASME-BPE	D	L	C	Art.-No. SF1	Art.-No. SF4	Art.-No. SF1	Art.-No. SF4
1/2"	12.7x1.65	28.6	25	24602.TCS.012.30	auf Anfrage	24602.TCD.025.30	auf Anfrage
3/4"	19.05x1.65	28.6	25	24602.TCS.034.30	auf Anfrage	24602.TCD.025.30	auf Anfrage
1"	25.4x1.65	28.6	50.5	24602.TCS.100.30	auf Anfrage	24602.TCD.050.30	auf Anfrage
1 1/2"	38.1x1.65	28.6	50.5	24602.TCS.112.30	auf Anfrage	24602.TCD.050.30	auf Anfrage
2"	50.8x1.65	28.6	64	24602.TCS.200.30	auf Anfrage	24602.TCD.064.30	auf Anfrage

Sonderabmessung auf Anfrage.  
Diamètres spéciaux sur demande.  
Special diameter on request.

# DICHTUNGEN / JOINTS / GASKETS

## FDA-USP CLASS VI – DIN 32676

Reihe/ Gamme/ Raw A	Art.-No.			
DIN	EPDM	PTFE / Viton Kern PTFE / Noyau Viton PTFE / Viton-Core ISO 8 + 10 = PTFE	Silikon Silicone Silicone	Viton
6	10521.000.006.54	10520.000.006.54	10516.000.006.54	10522.000.006.54
8	10521.000.008.54	10520.000.008.54	10516.000.008.54	10522.000.008.54
10	10521.000.010.54	10520.000.010.54	10516.000.010.54	10522.000.010.54
15	10521.000.015.54	10520.000.015.54	10516.000.015.54	10522.000.015.54
20	10521.000.020.54	10520.000.020.54	10516.000.020.54	10522.000.020.54
25	10521.000.025.54	10520.000.025.54	10516.000.025.54	10522.000.025.54
32	10521.000.032.54	10520.000.032.54	10516.000.032.54	10522.000.032.54
40	10521.000.040.54	10520.000.040.54	10516.000.040.54	10522.000.040.54
50	10521.000.050.54	10520.000.050.54	10516.000.050.54	10522.000.050.54
65	10521.000.065.54	10520.000.065.54	10516.000.065.54	10522.000.065.54
80	10521.000.080.54	10520.000.080.54	10516.000.080.54	10522.000.080.54
100	10521.000.100.54	10520.000.100.54	10516.000.100.54	10522.000.100.54
125	10521.000.125.54	10520.100.125.54	10516.000.125.54	10522.000.125.54
150	10521.000.150.54	10520.000.150.54	10516.000.150.54	10522.000.150.54
200	10521.000.200.54	10520.000.200.54	10516.000.200.54	10522.000.200.54

Andere Qualitäten wie Gylon oder Voll-PTFE auf Anfrage.  
Autres qualités comme Gylon ou PTFE solide sur demande.  
Other qualities such as Gylon or PTFE solid on request.

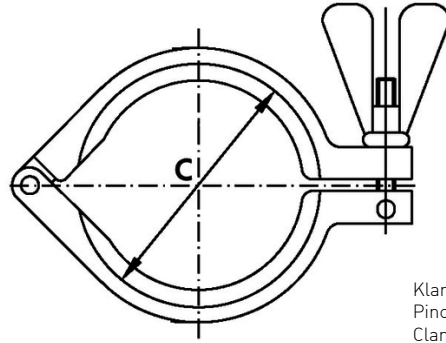
Reihe/ Gamme/ Raw B	Art.-No.			
ISO	EPDM	PTFE / Viton Kern PTFE / Noyau Viton PTFE / Viton-Core ISO 6 = PTFE	Silikon Silicone Silicone	Gylon
6	10517.006.025.54	10518.006.025.54	10515.006.025.54	10514.006.025.54
8	10517.008.025.54	10518.008.025.54	10515.008.025.54	10514.008.025.54
10	10517.010.025.54	10518.010.025.54	10515.010.025.54	10514.010.025.54
15	10517.015.050.54	10518.015.050.54	10515.015.050.54	10514.015.050.54
20	10517.020.050.54	10518.020.050.54	10515.020.050.54	10514.020.050.54
25	10517.025.050.54	10518.025.050.54	10515.025.050.54	10514.025.050.54
32	10517.032.064.54	10518.032.064.54	10515.032.064.54	10514.032.064.54
40	10517.040.064.54	10518.040.064.54	10515.040.064.54	10514.040.064.54
50	10517.050.077.54	10518.050.077.54	10515.050.077.54	10514.050.077.54
65	10511.000.300.54	10518.065.091.54	10515.065.091.54	10514.065.091.54
80	10517.080.106.54	10518.080.106.54	10515.080.106.54	10514.080.106.54
100	10517.100.130.54	10518.100.130.54	10515.100.130.54	10514.100.130.54
125	10517.125.155.54	10518.125.155.54	10515.125.155.54	10514.125.155.54
150	10517.150.183.54	10518.150.183.54	10515.150.183.54	10514.150.183.54
200	10517.200.233.54	10518.200.233.54	10515.200.233.54	10514.200.233.54

Andere Qualitäten wie Viton oder Voll-PTFE auf Anfrage.  
Autres qualités comme Viton ou PTFE solide sur demande.  
Other qualities such as Viton or PTFE solid on request.

Reihe/ Gamme/ Raw C	Art.-No.		
ASME-BPE	EPDM	PTFE / Viton Kern PTFE / Noyau Viton PTFE / Viton-Core 1/4" + 3/8" = PTFE	Silikon Silicone Silicone
1/4"	10511.000.014.54	10519.000.014.54	10515.000.014.54
3/8"	10511.000.038.54	10519.000.038.54	10515.000.038.54
1/2"	10517.008.025.54	10518.008.025.54	10515.000.012.54
3/4"	10511.000.034.54	10519.000.034.54	10515.000.034.54
1"	10511.000.100.54	10519.000.100.54	10515.000.100.54
1 1/2"	10511.000.112.54	10519.000.112.54	10515.000.112.54
2"	10511.000.200.54	10519.000.200.54	10515.000.200.54
2 1/2"	10511.000.212.54	10519.000.212.54	10515.000.212.54
3"	10517.065.091.54	10518.065.091.54	10515.065.091.54
4"	10511.000.400.54	10519.000.400.54	10515.000.400.54
6"	10511.000.600.54	10519.000.600.54	10515.000.600.54
<p>Andere Qualitäten wie Viton, Gylon oder Voll-PTFE auf Anfrage.  Autres qualités comme Viton, Gylon ou PTFE solide sur demande.  Other qualities such as Viton, Gylon or PTFE solid on request.</p>			

# KLAMMERN / PINCES / CLAMPS

## DIN 32676



Klammer  
Pince  
Clamp

Klemmass C Diam. C Diam. C	Typ SSK – 1.4301	Typ SH – 1.4401	Safety – 1.4401	Typ MHS – 1.4301	Typ MHP – 1.4301
	2-teilig – 1 Gelenk 1 articulation heavy duty	2-teilig – Doppelgelenk double articulation heavy duty – double-hinged	2-teilig – Doppelgelenk double articulation heavy duty – double-hinged	3-teilig – 2 Gelenke 2 articulations heavy duty – three piece	2-teilig – geschraubt 2 moitiés vissées high pressure
25	10503.SSK.012.14	10503.SH0.012.14	10504.000.012.14	10503.MHS.012.14	10503.MHP.012.14
34	10503.SSK.010.14	10503.SH0.010.14	10504.000.010.14	ab Werkslager	10503.MHP.010.14
50.5	10503.SSK.100.14	10503.SH0.100.14	10504.000.100.14	10503.MHS.100.14	10503.MHP.100.14
64	10503.SSK.200.14	10503.SH0.200.14	10504.000.200.14	10503.MHS.200.14	10503.MHP.200.14
77.5	10503.SSK.212.14	10503.SH0.212.14	10504.000.212.14	10503.MHS.212.14	10503.MHP.212.14
91	10503.SSK.300.14	10503.SH0.300.14	10504.000.300.14	10503.MHS.300.14	10503.MHP.300.14
106	10503.SSK.312.14	10503.SH0.312.14	10504.000.312.14	ab Werkslager	10503.MHP.312.14
119	10503.SSK.400.14	10503.SH0.400.14	10504.000.400.14	10503.MHS.400.14	10503.MHP.400.14
130	10503.SSK.412.14	10503.SH0.412.14	10504.000.412.14	ab Werkslager	10503.MHP.412.14
155	auf Anfrage	10503.000.125.14	ab Werkslager	auf Anfrage	ab Werkslager
167	auf Anfrage	10503.000.170.14	ab Werkslager	auf Anfrage	ab Werkslager
183	auf Anfrage	10503.000.150.14	ab Werkslager	auf Anfrage	ab Werkslager
233.5	auf Anfrage	10503.000.200.14	ab Werkslager	auf Anfrage	ab Werkslager

Sondergrößen und passende 6-kt Muttern auf Anfrage.  
Diamètres spéciaux et écrous six-pans sur demande.  
Special diameters and corresponding nuts on request.





LEBENSMITTEL-TECHNOLOGIE  
TECHNOLOGIE ALIMENTAIRE  
DAIRY TECHNOLOGY

# ROHRE / TUBES ALIMENTAIRES DAIRY TUBES DIN EN 10357/CD

NW DN ND	Serie A			Serie B		DIN 11850 Reihe/Serie B – mod. / Raw 1 – mod.		
	Abm. Dim. Dim.	Art.-No. 1.4307	Art.-No. 1.4404	Abm. Dim. Dim.	Art.-No. 1.4307	Abm. Dim. Dim.	Art.-No. 1.4307	Art.-No. 1.4404
10	13x1.5	1001315	2001315	12x1.0	auf Anfrage	12x1.5	auf Anfrage	auf Anfrage
15	19x1.5	1001915	2001915	18x1.0		18x1.5	auf Anfrage	2001815
20	23x1.5	1002315	2002315	22x1.0		22x1.5	auf Anfrage	auf Anfrage
25	29x1.5	1002915	2002915	28x1.0		28x1.5	1002815	2002815
32	35x1.5	1003515	2003515	34x1.0		34x1.5	auf Anfrage	auf Anfrage
40	41x1.5	1004115	2004115	40x1.0	1004010	40x1.5	1004015	2004015
50	53x1.5	1005315	2005315	52x1.0	1005210	52x1.5	1005215	2005215
65	70x2.0	1007020	2007020	-	-	-	-	-
80	85x2.0	1008520	2008520	-	-	-	-	-
100	104x2.0	1010420	2010420	-	-	-	-	-
125	129x2.0	1012920	2012920	-	-	-	-	-
150	154x2.0	1015420	2015420	-	-	-	-	-
200	204x2.0	-	2020420	-	-	-	-	-

NW DN ND	Serie D SMS		NW DN ND	Serie D Zoll / ODT	
	Abm. Dim. Dim.	Art.-No. 1.4307		Abm. Dim. Dim.	Art.-No. 1.4404
25	25.0x1.2	1502541	1"	25.4x1.6	3502545
38	38.0x1.2	1503811	1 1/2"	38.1x1.6	3503815
51	51.0x1.2	1505081	2"	50.8x1.6	3505085
63.5	63.5x1.5	1506355	2 1/2"	63.5x1.6	3506355
76	76.1x1.6	1507615	3"	76.1x1.6	3507625
76	76.1x2.0	1507612	-	-	-
101.6	101.6x2.0	1510162	4"	101.6x2.0	3510162

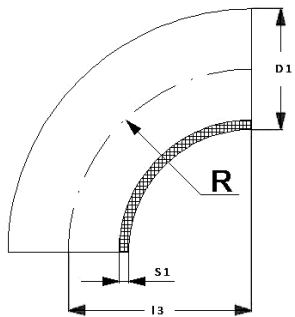
Weitere Abmessungen / Ausführungen auf Anfrage.  
Autres dimensions / exécutions sur demande.  
Other dimensions / executions on request.

## VIERKANTROHRE 1.4301, K240/320 TUBES CARRÉS | SQUARE TUBES

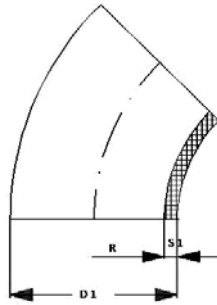
Abm. Dim. Dim.	Art.-No.
30x30x2.0	503020
40x40x2.0	504020
50x50x2.0	505020
60x60x2.0	506020
80x80x2.0	508020
100x100x3.0	510030
120x120x3.0	512030

Weitere Abmessungen / Ausführungen auf Anfrage.  
Autres dimensions / exécutions sur demande.  
Other dimensions / executions on request.

# BOGEN / COUDES / ELBOWS DIN 11852-BS



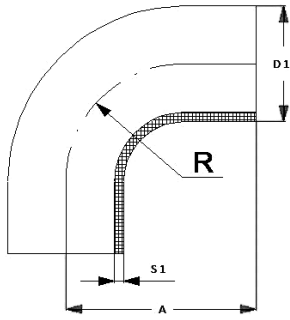
Bogen 90°  
Coude 90°  
Elbow 90°



Bogen 45°  
Coude 45°  
Elbow 45°

NW DN ND	Rohrmasse Dimension Dimensions		R/l3	Bogen 90° Coude 90° Elbow 90°	Bogen 45° Coude 45° Elbow 45°
	D1	S1		Art.-No. 1.4307/1.4404	Art.-No. 1.4307/1.4404
10	13	1.5	26	20001.000.013.10/30	20013.000.013.10/30
15	19	1.5	35	20001.000.019.10/30	20013.000.019.10/30
20	23	1.5	40	20001.000.023.10/30	20013.000.023.10/30
25	29	1.5	50	20001.000.029.10/30	20013.000.029.10/30
32	35	1.5	55	20001.000.035.10/30	20013.000.035.10/30
40	41	1.5	60	20001.000.041.10/30	20013.000.041.10/30
50	53	1.5	70	20001.000.053.10/30	20013.000.053.10/30
65	70	2.0	80	20002.000.065.10/30	20013.000.065.10/30
80	85	2.0	90	20002.000.080.10/30	20013.000.080.10/30
100	104	2.0	100	20002.000.100.10/30	20013.000.100.10/30
125	129	2.0	187	20002.000.125.10/30	20013.000.125.10/30
150	154	2.0	225	20002.000.150.10/30	20013.000.150.10/30
200	204	2.0	300	20002.000.200.10/30	20013.000.200.10/30

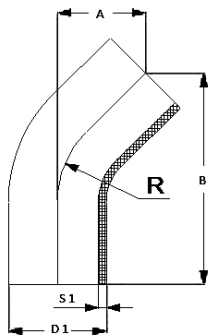
Bogen Form BL auf Anfrage.  
Coudes forme BL sur demande.  
Long tangent elbows BL on request.



Bogen 90° SMS  
Coude 90° SMS  
Elbow 90° SMS

## 90° SMS – ZOLL | 90° SMS – POUCE | 90° SMS – INCH

NW DN ND	Rohrmasse Dimension Dimensions		R	A	Art.-No. 1.4404	Rohrmasse Dimension Dimensions		R	A	Art.-No. 1.4404	
SMS	Zoll Pouce Inch	D1				S1	D1				S1
25	1"	25	1.2	25	55	20103.000.100.30	25	1.2	37.5	65	20102.000.100.30
38	1 1/2"	38	1.2	38	70	20103.000.112.30	38	1.2	57	85	20102.000.112.30
51	2"	51	1.2	51	82	20103.000.200.30	51	1.2	76.5	110	20102.000.200.30
63.5	2 1/2"	63.5	1.6	63.5	105	20103.000.212.30	63.5	1.6	95.3	135	20102.000.212.30
76	3"	76	2.0	76	110	20103.000.300.30	76	1.6	114	155	20102.000.300.30
101.6	4"	-	-	-	-	-	101.6	2.0	153	195	20103.000.400.30



Bogen 45° SMS  
Coude 45° SMS  
Elbow 45° SMS

## 45° SMS – ZOLL | 45° SMS – POUCE | 45° SMS – INCH

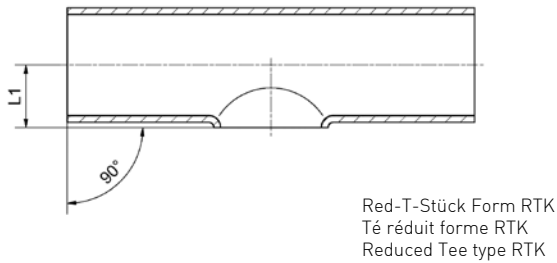
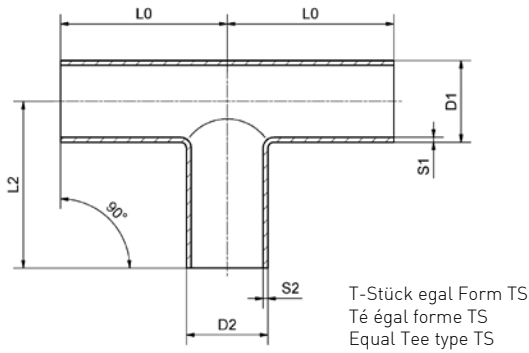
NW DN ND	Rohrmasse Dimension Dimensions		R	A	B	Art.-No. 1.4404	Rohrmasse Dimension Dimensions		R	A	B	Art.-No. 1.4404	
SMS	Zoll Pouce Inch	D1					S1	D1					S1
25	1"	25	1.2	25	32	77	20108.000.100.10	25	1.2	37.5	21.4	51.5	20107.000.100.10
38	1 1/2"	38	1.2	38	40	97	20108.000.112.10	38	1.2	57	29.2	70.5	20107.000.112.10
51	2"	51	1.2	51	45	108	20108.000.200.10	51	1.2	76.5	41.5	100	20107.000.200.10
63.5	2 1/2"	63.5	1.6	63.5	57	138	20108.000.212.10	63.5	1.6	95.3	53.8	130	20107.000.212.10
76	3"	76	2.0	76	58	140	20108.000.300.10	76	1.6	114	63.8	154	20107.000.300.10
101.6	4"	-	-	-	-	-	-	101.6	2.0	153	86.4	209	20108.000.400.10

Standardfertigung Werkstoff 1.4404. Werkstoff 1.4307 auf Anfrage.  
Fabrication standard en 1.4404. Matière 1.4307 sur demande.  
Stock-Standard = 1.4404, material grade 1.4307 on request.

# T-STÜCKE / TÉS / TEES DIN 11852

NW DN ND	Rohrmasse Dimension Dimensions				L0	L1	L2	Art.-No. 1.4307	Art.-No. 1.4404
	DIN	D1	S1	D2					
10	13	1.5	13	1.5	26	-	26	20046.000.013.10	20046.000.013.30
15/10	19	1.5	13	1.5	35	10.5	-	20048.019.013.10	20048.019.013.30
15	19	1.5	19	1.5	35	-	35	20046.000.019.10	20046.000.019.30
20/10	23	1.5	13	1.5	40	12.5	-	20048.023.013.10	20048.023.013.30
20/15	23	1.5	19	1.5	40	13	-	20048.023.019.10	20048.023.019.30
20	23	1.5	23	1.5	40	-	40	20046.000.023.10	20046.000.023.30
25/15	29	1.5	19	1.5	50	16	-	20048.029.019.10	20048.029.019.30
25/20	29	1.5	23	1.5	50	16	-	20048.029.023.10	20048.029.023.30
25	29	1.5	29	1.5	50	-	50	20046.000.029.10	20046.000.029.30
32/15	35	1.5	19	1.5	55	19	-	20048.035.019.10	20048.035.019.30
32/20	35	1.5	23	1.5	55	19	-	20048.035.023.10	20048.035.023.30
32/25	35	1.5	29	1.5	55	19	-	20048.035.029.10	20048.035.029.30
32	35	1.5	35	1.5	55	-	55	20046.000.035.10	20046.000.035.30
40/20	41	1.5	23	1.5	60	22	-	20048.041.023.10	20048.041.023.30
40/25	41	1.5	29	1.5	60	22	-	20048.041.029.10	20048.041.029.30
40/32	41	1.5	35	1.5	60	22.5	-	20048.041.035.10	20048.041.035.30
40	41	1.5	41	1.5	60	-	60	20046.000.041.10	20046.000.041.30
50/25	53	1.5	29	1.5	70	28	-	20048.053.029.10	20048.053.029.30
50/32	53	1.5	35	1.5	70	28.5	-	20048.053.035.10	20048.053.035.30
50/40	53	1.5	41	1.5	70	29	-	20048.053.041.10	20048.053.041.30
50	53	1.5	53	1.5	70	-	70	20046.000.053.10	20046.000.053.30
65/32	70	2.0	35	1.5	80	37	-	20048.065.035.10	20048.065.035.30
65/40	70	2.0	41	1.5	80	37.5	-	20048.065.041.10	20048.065.041.30
65/50	70	2.0	53	1.5	80	38.5	-	20048.065.053.10	20048.065.053.30
65	70	2.0	70	2.0	80	-	80	20046.000.065.10	20046.000.065.30
80/40	85	2.0	41	1.5	90	45	-	20048.080.041.10	20048.080.041.30
80/50	85	2.0	53	1.5	90	46	-	20048.080.053.10	20048.080.053.30
80/65	85	2.0	70	2.0	90	47.5	-	20048.080.065.10	20048.080.065.30
80	85	2.0	85	2.0	90	-	90	20046.000.080.10	20046.000.080.30
100/50	104	2.0	53	1.5	100	55.5	-	20048.100.053.10	20048.100.053.30
100/65	104	2.0	70	2.0	100	57	-	20048.100.065.10	20048.100.065.30
100/80	104	2.0	85	2.0	100	57	-	20048.100.080.10	20048.100.080.30
100	104	2.0	104	2.0	100	-	100	20046.000.100.10	20046.000.100.30
125/65	129	2.0	70	2.0	187	69.5	-	20048.125.065.10	20048.125.065.30
125/80	129	2.0	85	2.0	187	69.5	-	20048.125.080.10	20048.125.080.30
125/100	129	2.0	104	2.0	187	70.5	-	20048.125.100.10	20048.125.100.30
125	129	2.0	129	2.0	187	-	187	20046.000.125.10	20046.000.125.30
150/80	154	2.0	85	2.0	225	82	-	20048.150.080.10	20048.150.080.30
150/100	154	2.0	104	2.0	225	83	-	20048.150.100.10	20048.150.100.30
150/125	154	2.0	129	2.0	225	86.5	-	20048.150.125.10	20048.150.125.30
150	154	2.0	154	2.0	225	-	225	20046.000.150.10	20046.000.150.30

Form TSK, RTS, NW 200 sowie Sondersprünge auf Anfrage.  
 Forme TSK, RTS, DN 200 et tés réduits spéciaux sur demande.  
 Type TSK, RTS, ND 200 and other specials on request.



NW DN ND		Rohrmasse Dimension Dimensions				L0	L1	L2	Art.-No. 1.4404
SMS	Zoll Pouce Inch	D1	S1	D2	S2				
25	1"	25	1.2	25	1.2	55	-	55	20106.000.100.30
38/25	1 1/2"/1"	38	1.2	25	1.2	70	21	-	20105.112.100.30
38	1 1/2"	38	1.2	38	1.2	70	-	70	20106.000.112.30
51/25	2"/1"	51	1.2	25	1.2	82	29	-	20105.200.100.30
51/38	2"/1 1/2"	51	1.2	38	1.2	82	29	-	20105.200.112.30
51	2"	51	1.2	51	1.2	82	-	82	20106.000.200.30
65.5/38	2 1/2"/1 1/2"	63.5	1.6	38	1.2	105	36	-	20105.212.112.30
63.5/51	2 1/2"/2"	63.5	1.6	51	1.2	105	36	-	20105.212.200.30
63.5	2 1/2"	63.5	1.6	63.5	1.6	105	-	105	20106.000.212.30
76/38	3"/1 1/2"	76.1	1.6	38	1.2	110	44	-	20105.300.112.30
76/51	3"/2"	76.1	1.6	51	1.2	110	44	-	20105.300.200.30
76/63.5	3"/2 1/2"	76.1	1.6	63.5	1.6	110	44	-	20105.300.212.30
76	3"	76.1	1.6	76.1	1.6	110	-	110	20106.000.300.30
101.6	4"	101.6	2.0	101.6	2.0	150	-	150	20106.000.400.30

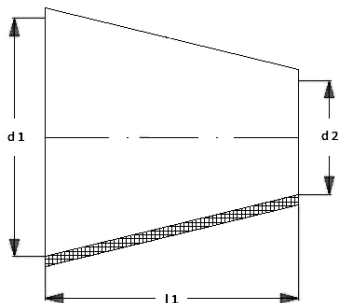
Andere NW – Sprünge auf Anfrage.  
Autres tés réduits sur demande.  
Other specials on request.

# REDUZIERUNGEN / RÉDUCTIONS REDUCERS DIN 11852

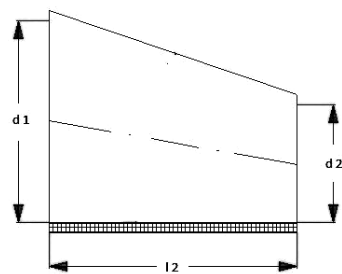
NW DN ND			konzentrisch «RK» Concentrique «RK» Concentric «RK»		exzentrisch «RE» Excentrique «RE» Eccentric «RE»	
DIN	d1	d2	I1	Art.-No. 1.4307/1.4404	I2	Art.-No. 1.4307/1.4404
15/10	16	10	11	10133.015.010.10/30	16.5	10141.015.010.10/30
20/10	20	10	18	10133.020.010.10/30	27.5	10141.020.010.10/30
20/15	20	16	7	10133.020.015.10/30	11	10141.020.015.10/30
25/15	26	16	18	10133.025.015.10/30	27.5	10141.025.015.10/30
25/20	26	20	11	10133.025.020.10/30	16.5	10141.025.020.10/30
32/20	32	20	22	10133.032.020.10/30	33	10141.032.020.10/30
32/25	32	26	11	10133.032.025.10/30	16.5	10141.032.025.10/30
40/15	38	16	39	10133.040.015.10/30	60.5	10141.040.015.10/30
40/20	38	20	33	10133.040.020.10/30	49.5	10141.040.020.10/30
40/25	38	26	22	10133.040.025.10/30	33	10141.040.025.10/30
40/32	38	32	11	10133.040.032.10/30	16.5	10141.040.032.10/30
50/25	50	26	44	10133.050.025.10/30	66	10141.050.025.10/30
50/32	50	32	33	10133.050.032.10/30	49.5	10141.050.032.10/30
50/40	50	38	22	10133.050.040.10/30	33	10141.050.040.10/30
65/25	66	26	73	10133.065.025.10/30	110	10141.065.025.10/30
65/40	66	38	51	10133.065.040.10/30	77	10141.065.040.10/30
65/50	66	50	29	10133.065.050.10/30	44	10141.065.050.10/30
80/50	81	50	56	10133.080.050.10/30	85	10141.080.050.10/30
80/65	81	66	27	10133.080.065.10/30	41.2	10141.080.065.10/30
100/50	100	50	90	10133.100.050.10/30	137.5	10141.100.050.10/30
100/65	100	66	61	10133.100.065.10/30	93.5	10141.100.065.10/30
100/80	100	81	34	10133.100.080.10/30	52.5	10141.100.080.10/30
125/80	125	81	79	10133.125.080.10/30	121	10141.125.080.10/30
125/100	125	100	45	10133.125.100.10/30	68.5	10141.125.100.10/30
150/100	150	100	90	10133.150.100.10/30	137.5	10141.150.100.10/30
150/125	150	125	45	10133.150.125.10/30	68.5	10141.150.125.10/30
200/150	200	150	90	10133.200.150.10/30	-	auf Anfrage

Sondersprünge auf Anfrage.  
Réductions spéciales sur demande.  
Other specials on request.





Reduzierung konzentrisch Form RK  
Réduction concentrique forme RK  
Reducer concentric type RK

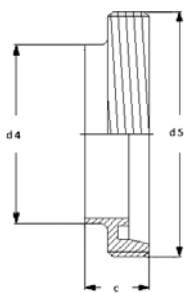


Reduzierung exzentrisch Form RE  
Réduction excentrique forme RE  
Reducer eccentric type RE

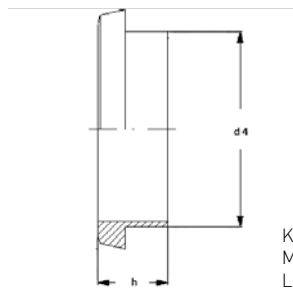
NW DN ND		d1	d2	konzentrisch Concentrique Concentric		exzentrisch Excentrique Eccentric	
SMS	Zoll Pouce Inch			l1	1.4404 Art.-No.	l2	1.4404 Art.-No.
38/25	1 1/2"/1"	35.6	22.6	39	10134.112.100.34	37.9	10143.112.100.30
51/25	2"/1"	48.6	22.6	77.4	10134.200.100.34	75.5	10143.200.100.30
51/38	2"/1 1/2"	48.6	35.6	40.5	10134.200.112.34	39.6	10143.200.112.30
63.5/25	2 1/2"/1"	60.5	22.6	74	10134.212.100.34	-	auf Anfrage
63.5/38	2 1/2"/1 1/2"	60.5	35.6	76.4	10134.212.112.34	71	10143.212.112.30
63.5/51	2 1/2"/2"	60.5	48.6	37.4	10134.212.200.34	36.3	10143.212.200.30
76/38	3"/1 1/2"	72	35.6	68.8	10134.300.112.34	104	10143.300.112.30
76/51	3"/2"	72	48.6	72	10134.300.200.34	70.2	10143.300.200.30
76/63.5	3"/2 1/2"	72	60.5	35.7	10134.300.212.34	35.8	10143.300.212.30
101.6/51	4"/2"	97.6	48.6	94.7	10134.400.200.34	146.5	10143.400.200.30
101.6/63.5	4"/2 1/2"	97.6	60.5	105	10134.400.212.34	100	10143.400.212.30
101.6/76	4"/3"	97.6	72	77.6	10134.400.300.34	76.1	10143.400.300.30

Sondersprünge auf Anfrage.  
Réductions spéciales sur demande.  
Other specials on request.

# ROHRVERSCHRAUBUNGEN RACCORDS SCREWED UNIONS DIN 11851



Gewindestutzen (SC)  
Manchon fileté (SC)  
Male part (SC)



Kegelstutzen (SD)  
Manchon conique (SD)  
Liner (SD)

NW DN ND	Abm. Dim. Dim.	Gewindestutzen SC Manchon fileté SC Male part SC			Kegelstutzen SD Manchon conique SD Liner SD	Nutmutter F Ecrou cannelé F Nut F	kpl. Verschraubung Raccord cpl. Complete union	
DIN	d4	d5	c	Art.-No. 1.4307/1.4404	h	Art.-No. 1.4307/1.4404	Art.-No.	Art.-No. 1.4307/1.4404
10	13x1.5	Rd 28x1/8"	21	10013.000.010.10/30	17	10014.000.010.10/30	10003.000.010.10	10010.000.010.10/30
15	19x1.5	Rd 34x1/8"	21	10013.000.015.10/30	17	10014.000.015.10/30	10003.000.015.10	10010.000.015.10/30
20	23x1.5	Rd 44x1/6"	24	10013.000.020.10/30	18	10014.000.020.10/30	10003.000.020.10	10010.000.020.10/30
25	29x1.5	Rd 52x1/6"	29	10013.000.025.10/30	22	10014.000.025.10/30	10003.000.025.10	10010.000.025.10/30
32	35x1.5	Rd 58x1/6"	32	10013.000.032.10/30	25	10014.000.032.10/30	10003.000.032.10	10010.000.032.10/30
40	41x1.5	Rd 65x1/6"	33	10013.000.040.10/30	26	10014.000.040.10/30	10003.000.040.10	10010.000.040.10/30
50	53x1.5	Rd 78x1/6"	35	10013.000.050.10/30	28	10014.000.050.10/30	10003.000.050.10	10010.000.050.10/30
65	70x2.0	Rd 95x1/6"	40	10013.000.065.10/30	32	10014.000.065.10/30	10003.000.065.10	10010.000.065.10/30
80	85x2.0	Rd 110x1/4"	45	10013.000.080.10/30	37	10014.000.080.10/30	10003.000.080.10	10010.000.080.10/30
100	104x2.0	Rd 130x1/4"	54	10013.000.100.10/30	44	10014.000.100.10/30	10003.000.100.10	10010.000.100.10/30
125	129x2.0	Rd 160x1/4"	46	10013.000.125.10/30	34	10014.000.125.10/30	10003.000.125.10	10010.000.125.10/30
150	154x2.0	Rd 190x1/4"	50	10013.000.150.10/30	37	10014.000.150.10/30	10003.000.150.10	10010.000.150.10/30

Ebenfalls als Walzverschraubung in DIN 25, 40 und 50 aus Vorrat lieferbar.

Auf-/Einschraubstutzen, Reduzierstutzen und Verbindungsstücke sowie Nutmutter in 1.4404 auf Anfrage.

Raccords à sertir DN 25, 40 et 50 également livrable de stock.

Manchons avec taraudage/filetage extérieur et réduits ainsi que des écrous cannelés en matière 1.4404 sur demande.

Also available as expanding union in ND 25, 40 and 50.

Male/female and reduced adapters as well as nuts in steel grade 1.4404 on request.

SONDER-ROHRVERSCHRAUBUNGEN – 1.4404 DIN/ISO  
RACCORDS SPÉCIAL  
SPECIAL SCREWED UNIONS

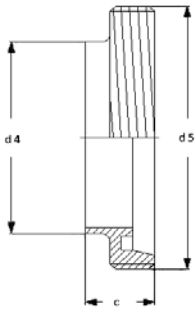
NW DN ND	Abm. Dim. Dim.	Gewindestutzen Manchon fileté Male part			Kegelstutzen Manchon conique Liner	
	d4	d5	c	Art.-No.	h	Art.-No.
10	18.0x1.6	Rd 28x1/8"	21	10019.000.010.30	17	10020.000.010.30
15	21.3x1.6	Rd 34x1/8"	21	10019.000.015.30	17	10020.000.015.30
20	26.9x1.6	Rd 44x1/6"	24	10019.000.020.30	18	10020.000.020.30
25	33.7x2.0	Rd 52x1/6"	29	10019.000.025.30	22	10020.000.025.30
32	42.4x2.0	Rd 58x1/6"	32	10019.000.032.30	25	10020.000.032.30
40	48.3x2.0	Rd 65x1/6"	33	10019.000.040.30	26	10020.000.040.30
50	60.3x2.0	Rd 78x1/6"	35	10019.000.050.30	28	10020.000.050.30
65	76.1x2.0	Rd 95x1/6"	40	10019.000.065.30	32	10020.000.065.30
80	88.9x2.3	Rd 110x1/4"	45	10019.000.080.30	37	10020.000.080.30
100	114.3x2.3	Rd 130x1/4"	54	10019.000.100.30	44	10020.000.100.30
125	139.7x2.6	Rd 160x1/4"	46	10019.000.125.30	34	10020.000.125.30
150	168.3x2.6	Rd 190x1/4"	50	10019.000.150.30	37	10020.000.150.30

Nutmuttern sowie Dichtringe siehe Rohrverschraubung DIN 11851.  
Ecrous et joints voir raccords DIN 11851.  
Nuts and sealrings acc. union DIN 11851.

VERSCHRAUBUNGS-DICHTRINGE DIN 11851  
JOINTS POUR RACCORDS  
SEALRINGS

NW DN ND	NBR Perbunan	Silikon Silicone	Viton	Teflon PTFE	EPDM
DIN	Art.-No.	Art.-No.	Art.-No.	Art.-No.	Art.-No.
10	10004.000.010.54	10005.000.010.54	10006.000.010.54	10007.000.010.54	10008.000.010.54
15	10004.000.015.54	10005.000.015.54	10006.000.015.54	10007.000.015.54	10008.000.015.54
20	10004.000.020.54	10005.000.020.54	10006.000.020.54	10007.000.020.54	10008.000.020.54
25	10004.000.025.54	10005.000.025.54	10006.000.025.54	10007.000.025.54	10008.000.025.54
32	10004.000.032.54	10005.000.032.54	10006.000.032.54	10007.000.032.54	10008.000.032.54
40	10004.000.040.54	10005.000.040.54	10006.000.040.54	10007.000.040.54	10008.000.040.54
50	10004.000.050.54	10005.000.050.54	10006.000.050.54	10007.000.050.54	10008.000.050.54
65	10004.000.065.54	10005.000.065.54	10006.000.065.54	10007.000.065.54	10008.000.065.54
80	10004.000.080.54	10005.000.080.54	10006.000.080.54	10007.000.080.54	10008.000.080.54
100	10004.000.100.54	10005.000.100.54	10006.000.100.54	10007.000.100.54	10008.000.100.54
125	10004.000.125.54	10005.000.125.54	10006.000.125.54	10007.000.125.54	10008.000.125.54
150	10004.000.150.54	10005.000.150.54	10006.000.150.54	10007.000.150.54	10008.000.150.54

Sonderwerkstoffe, hohe Ausführung sowie Bunddichtungen auf Anfrage.  
Autres qualités, exécution haute ou avec lèvre sur demande.  
Other qualities, executions on request.



Gewindestutzen (SMS)  
Manchon fileté (SMS)  
Male part (SMS)



Haltestutzen (SMS)  
Douille (SMS)  
Liner (SMS)

## ROHRVERSCHRAUBUNGEN SMS | RACCORDS SMS | SCREWED UNIONS SMS

NW DN ND	Abm. Dim. Dim.	Gewindestutzen Manchon fileté Male part			Haltestutzen Douille Liner		Nutmutter Ecrou cannelé Nut	kpl. Verschraubung Raccord cpl. Complete union
SMS/Zoll SMS/Pouce SMS/Inch	d4	d5	c	Art.-No. 1.4307/1.4404	h	Art.-No. 1.4307/1.4404	Art.-No. 1.4307	Art.-No. 1.4307/1.4404
25/1"	25x1.25	Rd 40x1/6"	19	10206.000.100.10/30	15	10207.000.100.10/30	10203.000.100.10/30	10209.000.100.10/30
38/1 1/2"	38x1.25	Rd 60x1/6"	23	10206.000.112.10/30	16	10207.000.112.10/30	10203.000.112.10/30	10209.000.112.10/30
51/2"	51x1.25	Rd 70x1/6"	23	10206.000.200.10/30	17	10207.000.200.10/30	10203.000.200.10/30	10209.000.200.10/30
63.5/2 1/2"	63.5x1.5	Rd 85x1/6"	27	10206.000.212.10/30	17	10207.000.212.10/30	10203.000.212.10/30	10209.000.212.10/30
76/3"	76.1x1.6	Rd 98x1/6"	27	10206.000.300.10/30	19	10207.000.300.10/30	10203.000.300.10/30	10209.000.300.10/30
101.6/4"	102.5x2.45	Rd 132x1/6"	35	10206.000.400.10/30	12	10207.000.400.10/30	10203.000.400.10/30	10209.000.400.10/30

## VERSCHRAUBUNGS-DICHTRINGE SMS JOINTS POUR RACCORDS SMS SEALRINGS SMS

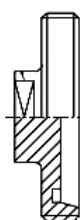
NW DN ND	EPDM mit Bund EPDM avec lèvre EPDM with lip	EPDM ohne Bund EPDM sans lèvre EPDM without lip
SMS/Zoll SMS/Pouce SMS/Inch	Art.-No.	Art.-No.
25/1"	10200.000.100.54	10204.000.100.56
38/1 1/2"	10200.000.112.54	10204.000.112.56
51/2"	10200.000.200.54	10204.000.200.56
63.5/2 1/2"	10200.000.212.54	10204.000.212.56
76/3"	10200.000.300.54	10204.000.300.56
101.6/4"	auf Anfrage	10200.000.400.54

NBR, Viton, Silikon und PTFE auf Anfrage.  
Perbunan, Viton, Silicone et PTFE sur demande.  
NBR, Viton, Silicone and PTFE on request.

# VERSCHLUSSTEILE DIN 11851 / SMS

## OBTURATEURS

## BLANKS



Blind-Gewindestutzen DIN  
Obturbateur fileté DIN  
Male part blank DIN



Blind-Kegelstutzen DIN  
Obturbateur conique DIN  
Liner blank DIN

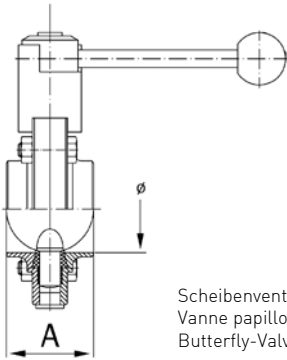


Blind-Bundstutzen SMS  
Fond d'écrou SMS  
Liner blank SMS

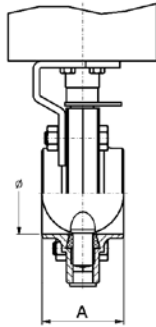
NW DN ND	Blind-Gewindestutzen DIN Obturbateur fileté DIN Male part blank DIN		Blind-Kegelstutzen DIN Obturbateur conique DIN Liner blank DIN		NW DN ND	Blind-Bundstutzen SMS Fond d'écrou SMS Liner blank SMS
DIN	Art.-No. 1.4307	Art.-No. 1.4404	Art.-No. 1.4307	Art.-No. 1.4404	SMS	Art.-No. 1.4404
10	10037.000.010.10	10037.000.010.30	10038.000.010.10	10038.000.010.30	-	-
15	10037.000.015.10	10037.000.015.30	10038.000.015.10	10038.000.015.30	-	-
20	10037.000.020.10	10037.000.020.30	10038.000.020.10	10038.000.020.30	-	-
25	10037.000.025.10	10037.000.025.30	10038.000.025.10	10038.000.025.30	25/1"	10208.000.100.30
32	10037.000.032.10	10037.000.032.30	10038.000.032.10	10038.000.032.30	-	-
40	10037.000.040.10	10037.000.040.30	10038.000.040.10	10038.000.040.30	38/1 1/2"	10208.000.112.30
50	10037.000.050.10	10037.000.050.30	10038.000.050.10	10038.000.050.30	51/2"	10208.000.200.30
65	10037.000.065.10	10037.000.065.30	10038.000.065.10	10038.000.065.30	63.5/2 1/2"	10208.000.212.30
80	10037.000.080.10	10037.000.080.30	10038.000.080.10	10038.000.080.30	76/3"	10208.000.300.30
100	10037.000.100.10	10037.000.100.30	10038.000.100.10	10038.000.100.30	101.6/4"	10208.000.400.30
125	auf Anfrage	auf Anfrage	10038.000.125.10	10038.000.125.30	-	-
150			10038.000.150.10	10038.000.150.30	-	-

Blindmuttern mit und ohne Knopf/Kette komplettieren das Lieferprogramm.  
Chapeaux avec ou sans bouton/chaînette complètent le programme de livraison.  
Blind nuts with and without boss/chain are completing our stock.

# SCHEIBENVENTILE VANNES PAPILLON BUTTERFLY VALVES



Scheibenventil manuell  
Vanne papillon manuelle  
Butterfly-Valve manual



Scheibenventil pneum.  
Vanne papillon pneum.  
Butterfly-Valve pneum.

## DIN-SS

NW DN ND	Abm. Dim. Dim.		handbetätigt Manuelle manual	pneum. Antrieb Luft/Feder Cyl. pneum. air/ressort pneum. Actuator Air/Spring
DIN	Ø	A	Art.-No. 1.4307/1.4404	Art.-No. 1.4307/1.4404
10	13x1.5	40	3002.0106.1/2	3002.0130.1/2
15	19x1.5	40	3002.0306.1/2	3002.0330.1/2
20	23x1.5	40	3002.0406.1/2	3002.0430.1/2
25	29x1.5	40	3002.0501.1/2	3002.0530.1/2
32	35x1.5	42	3002.0601.1/2	3002.0630.1/2
40	41x1.5	50	3002.0701.1/2	3002.0730.1/2
50	53x1.5	50	3002.0801.1/2	3002.0830.1/2
65	70x2.0	50	3002.0901.1/2	3002.0930.1/2
80	85x2.0	60	3002.1001.1/2	3002.1030.1/2
100	104x2.0	64	3002.1201.1/2	3002.1230.1/2
125	129x2.0	112	3002.1301.1/2	3002.1330.1/2
150	154x2.0	124	3002.1501.1/2	3002.1530.1/2

Standarddichtung: Silikon. Dichtungen EPDM, Viton sowie HNBR auf Anfrage. Sonder-Ausführungen wie Leckage und ZFA; -Anschlüsse wie Gewinde, Kegel, Clamp; Antriebe Luft/Luft sowie Initiatoren und Zubehör auf Anfrage.

Joint standard: Silicone. Joints EPDM, Viton et HNBR sur demande. Exécutions spéciales comme vannes à détection de fuites ou entre brides; avec raccords (fileté, conique, clamp); entraînements air/air avec initiateurs ou autres accessoires sur demande.

Standard-Seal: silicone. Seals in EPDM, Viton and HNBR on request. Special executions (eg. T-type) and accessories on request.

## ZOLL-SS | ASME/POUCE-SS | INCH-SS

NW DN ND	Abm. Dim. Dim.		handbetätigt Manuelle manual	pneum. Antrieb Luft/Feder Cyl. pneum. air/ressort pneum. Actuator Air/Spring
Zoll ASME Inch	Ø	A	Art.-No. 1.4307/1.4404	Art.-No. 1.4307/1.4404
1"	25.4x1.65	38	3602.5401.1/2	3602.5430.1/2
1 1/2"	38.1x1.65	48	3602.5701.1/2	3602.5730.1/2
2"	50.8x1.65	48	3602.5801.1/2	3602.5830.1/2
2 1/2"	63.5x1.65	47	3602.5901.1/2	3602.5930.1/2
3"	78.0x2.95	60	3602.6001.1/2	3602.6030.1/2
4"	101.6x2.11	64	3602.6201.1/2	3602.6230.1/2

Standarddichtung: Silikon. Dichtungen EPDM sowie Viton auf Anfrage. Sonder-Ausführungen wie Leckage und ZFA; -Anschlüsse wie Gewinde, Kegel, Clamp; Antriebe Luft/Luft sowie Initiatoren und Zubehör auf Anfrage.

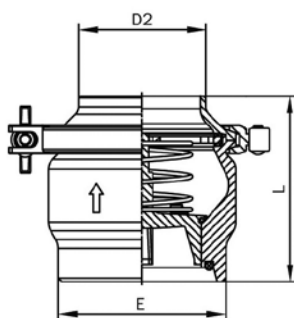
Joint standard: Silicone. Joints EPDM et Viton sur demande. Exécutions spéciales comme vannes à détection de fuites ou entre brides; avec raccords (fileté, conique, clamp); entraînements air/air avec initiateurs ou autres accessoires sur demande.

Standard seal: silicone. Seals in EPDM and Viton on request. Special executions (eg. T-type) and accessories on request.

# TELLERRÜCKSCHLAGVENTILE

## CLAPET ANTI RETOUR

## NON-RETURN VALVES



Tellerrückschlagventil DIN-GS  
Clapet anti-retour DIN-GS  
Non-Return Valve DIN-GS

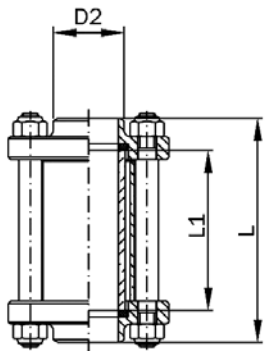
### DIN-GS

NW DN ND	Abm. Dim. Dim.	Gewinde Filetage Thread			Art.-No. 1.4307/1.4404 – EPDM
DIN	D2	E	L		
10	15x2.5	52x1/6"	72		420101001/2
15	21x2.5	52x1/6"	72		420103001/2
20	25x2.5	52x1/6"	72		420104001/2
25	31x2.5	52x1/6"	72		420105001/2
32	37x2.5	58x1/6"	72		420106001/2
40	43x2.5	65x1/6"	83		420107001/2
50	55x2.5	78x1/6"	93		420108001/2
65	72x3.0	95x1/6"	105		420109001/2
80	87x3.0	110x1/4"	125		420110001/2
100	106x3.0	130x1/4"	140		420112001/2

Ausführungen SS, ZFA, SMS/Zoll sowie Dichtung Viton auf Anfrage.  
Exécutions à souder, entre brides, SMS/pouce ou joint Viton sur demande.  
Other types of unions as well as sealrings Viton on request.



# SCHAULATERNEN VOYANTS SIGHT-GLASSES



Schaulaterne DIN-SS  
Voyant DIN-SS  
Sight-Glass DIN-SS

NW DN ND	Abm. Dim. Dim.		Schaulaterne Voyant Sight glass	Splitterschutz Grille de protection Safety-screen			Ersatzglas Verre de rempl. Spare glass	Ersatzdichtung NBR Joint NBR de rempl. Spare sealring NBR
DIN	D2	L	Art.-No. 1.4307/1.4404	Art.-No. Polycarbonat polycarbonate polycarbonate	Art.-No. Lochblech tôle perforée perforated plate	L1	Art.-No.	Art.-No.
10	15x2.5	88	60001.000.010.10/30	6000.0104.9	6000.0106.1	60	6000.0103.9	60006.000.010.54
15	21x2.5	88	60001.000.015.10/30	6000.0304.9	6000.0106.1	60	6000.0303.9	60006.000.015.54
20	25x2.5	88	60001.000.020.10/30	6000.0404.9	6000.0406.1	60	6000.0403.9	60006.000.020.54
25	31x2.5	98	60001.000.025.10/30	6000.0504.9	6000.0506.1	70	6000.0503.9	60006.000.025.54
32	37x2.5	104	60001.000.032.10/30	6000.0604.9	6000.0606.1	70	6000.0603.9	60006.000.032.54
40	43x2.5	112	60001.000.040.10/30	6000.0704.9	6000.0706.1	70	6000.0703.9	60006.000.040.54
50	55x2.5	112	60001.000.050.10/30	6000.0804.9	6000.0806.1	70	6000.0803.9	60006.000.050.54
65	72x3.0	127	60001.000.065.10/30	-	6000.0906.1	85	6000.0903.9	60006.000.065.54
80	87x3.0	135	60001.000.080.10/30	6000.1004.9	6000.1006.1	85	6000.1003.9	60006.000.080.54
100	106x3.0	169	60001.000.100.10/30	6000.1204.9	6000.1206.1	115	6000.1203.9	60006.000.100.54
125	132x3.5	202	60001.000.125.10/30	-	6000.1306.1	160	6000.1303.9	60006.000.125.54
150	157x3.5	216	60001.000.150.10/30	6000.1504.9	6000.1506.1	170	6000.1503.9	60006.000.150.54

Splitterschutz nicht im Lieferumfang enthalten, bitte separat bestellen. Andere Anschlüsse wie DIN 11851, Zoll sowie Dichtung EPDM auf Anfrage.

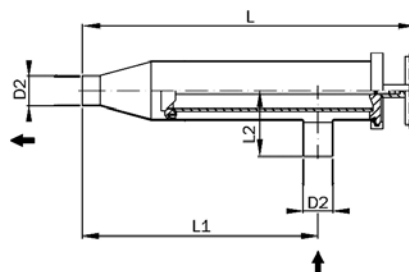
Grille de protection obligatoire à commander séparément. Exécution avec raccords DIN 11851 ou pouce sur demande.

Add the imperative safety-screen to your order. Other unions as DIN 11851, Inch as well as sealring in EPDM on request.

# ECKROHRSIEBE FILTRES ÉQUERRES ANGLE-TYPE STRAINER

NW DN ND	Abm. Dim. Dim.				Art.-No. 1.4307/1.4404 - EPDM
DIN	D2	L	L1	L2	
25	29x1.5	554	406	82	61019.211.025.10/30
32	35x1.5	549	401	77	61019.211.032.10/30
40	41x1.5	534	386	85	61019.211.040.10/30
50	53x1.5	585	413	115	61019.211.050.10/30
65	70x2.0	558	386	113	61019.211.065.10/30
80	85x2.0	767	563	150	61019.211.080.10/30
100	104x2.0	721	517	167	61019.211.100.10/30
125	129x2.0	923	650	165	61019.211.125.10/30
150	154x2.0	923	650	165	61019.211.150.10/30

Spaltrrohr-Standardweite 0.5mm. Andere Spaltweiten/Dichtungen auf Anfrage.  
 Andere Anschlüsse wie DIN 11851 oder DIN 32676 auf Anfrage.  
 Largeur des fentes 0.5mm. Autres largeurs des fentes/joints sur demande.  
 Autres exécutions avec raccords DIN 11851 ou ferrules DIN 32676 sur demande.  
 Standard-slottting 0.5mm. Other slottings/sealrings on request.  
 Other types with unions DIN 11851 or ferrules DIN 32676 on request.

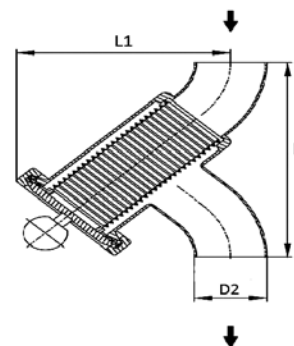


Eckrohrsieb DIN-SS  
 Filtre équerre DIN-SS  
 Angle-type Strainer DIN-SS

# SCHMUTZFÄNGER FILTRES EN Y DIRT-TRAPS

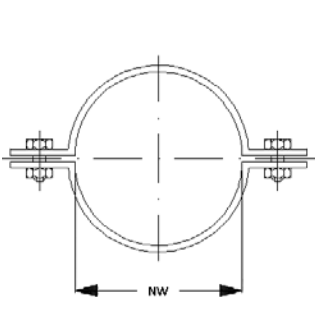
NW DN ND	Abm. Dim. Dim.			Art.-No. 1.4301/1.4404 - EPDM
DIN	D2	L	L1	
25	29x1.5	147	123	61025.221.025.10/30
40	41x1.5	172.5	153	61025.221.040.10/30
50	53x1.5	187	156	61025.221.050.10/30
65	70x2.0	215.5	179	61025.221.065.10/30
80	85x2.0	240.5	197	61025.221.080.10/30
100	104x2.0	269.5	235	61025.221.100.10/30

Spaltrrohr-Standardweite 1mm. Andere Einsätze/Dichtungen auf Anfrage.  
 Largeur des fentes 1mm. Autres largeurs des fentes/joints sur demande.  
 Slotted tube 1mm. Other inserts/sealrings on request.

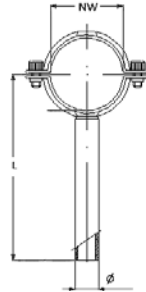


Schmutzfänger DIN-SS  
 Filtre en Y DIN-SS  
 Dirt-Trap DIN-SS

# ROHRSCHELLEN COLLIERS PIPE-CLAMPS



Rohrschelle ohne Schaft  
Collier sans tige  
Pipe-Clamp



Rohrschelle mit Schaft  
Collier avec tige  
Pipe-Clamp with shaft

## DIN/ISO/ZOLL/ASME 1.4301

NW DN ND			Art.-No.	L	Ø	Art.-No.
DIN	ISO	Zoll ASME	ohne Schaft sans tige no shaft			mit Schaft avec tige with shaft
10	8	1/2"	70004.000.010.10	64	8	70005.000.010.10
15	10	3/4"	70004.000.015.10	67	8	70005.000.015.10
20	15	-	70004.000.020.10	69	8	70005.000.020.10
25	20	1"	70004.000.025.10	72	10	70005.000.025.10
32	25	-	70004.000.032.10	75	10	70005.000.032.10
40	32	1 1/2"	70004.000.040.10	78	10	70005.000.040.10
-	40	-	71004.000.040.10	82	10	71005.000.040.10
50	-	2"	70004.000.050.10	88	12	70005.000.050.10
-	50	-	71004.000.050.10	88	12	71005.000.050.10
65	-	-	70004.000.065.10	93	12	70005.000.065.10
-	-	2 1/2"	70019.000.212.10	90	12	70020.000.212.10
-	65	3"	70019.000.300.10	96	12	70020.000.300.10
80	-	-	70004.000.080.10	100	12	70005.000.080.10
-	80	-	71004.000.080.10	100	12	71005.000.080.10
100	-	4"	70004.000.100.10	110	12	70005.000.100.10
-	100	-	71004.000.100.10	115	12	71005.000.100.10
125	-	-	70004.000.125.10	140	16	70005.000.125.10
-	125	-	71004.000.125.10	146	16	71005.000.125.10
150	-	6"	70004.000.150.10	180	16	70005.000.150.10
-	150	-	71004.000.150.10	188	16	71005.000.150.10
200	-	-	70004.000.200.10	240	20	70005.000.200.10
-	200	-	71004.000.200.10	248	20	71005.000.200.10

In Verpackungseinheiten zu 10 Stk., inkl. Schrauben/Stopfmutter.  
En unités d'emballage de 10 pcs. y-compris visses/écrous.  
Customized in 10 pcs-packages incl. screws/stop-nuts.

# HAKENSCHLÜSSEL

## CLEFS POUR RACCORDS

### UNION-SPANNERS

Nutmutter Ecrou cannelé Nut				Art.-No.	Nutmutter Ecrou cannelé Nut				Art.-No.
NW DIN DN DIN ND DIN	NW ISO DN ISO ND ISO	NW Zoll DN ASME ND Inch	NW SMS DN SMS ND SMS	mit Gelenk clef articulée hinged	NW DIN DN DIN ND DIN	NW ISO DN ISO ND ISO	NW Zoll DN ASME ND Inch	NW SMS DN SMS ND SMS	ohne Gelenk clef hinged
11851/53/64	11853/64	11853/64	1145		11851/53/64	11853/64	11853/64	1145	
10-20	8/15	1/2"-3/4"	25	70043.010.020.20	10-20	8-15	1/2"-3/4"	25	70042.010.020.20
25-40	20-32	1"-1 1/2"	38-51	70043.025.050.20	25-50	20-40	1"-2"	38-51	70042.025.050.20
50-100	40-80	2"-4"	63.5-101.6	70043.065.100.20	65-100	50-80	2 1/2"-4"	63.5-101.6	70042.065.100.20
125-150	-	-	-	70043.125.150.20	125-150	-	-	-	auf Anfrage

# ROHRSÄGEWERKZEUGE

## OUTILS À SCIER POUR TUBES

### SAWING-TOOLS FOR TUBE

NW DN ND	Abm. Dim. Dim.	Art.-No.	NW DN ND	Abm. Dim. Dim.	Art.-No.	NW DN ND	Abm. Dim. Dim.	Art.-No.
DIN			ISO			Zoll ASME		
8	-	-	8	13.5	70040.000.008.94	-	-	-
10	13	70037.000.010.94	10	17.2	70040.000.010.94	1/2"	12.7	auf Anfrage
15	19	70037.000.015.94	15	21.3	70040.000.015.94	3/4"	19.05	
20	23	70037.000.020.94	20	26.9	70040.000.020.94	-	-	-
25	29	70037.000.025.94	25	33.7	70040.000.025.94	1"	25.4	70038.000.100.94
32	35	70037.000.032.94	32	42.4	70040.000.032.94	-	-	-
40	41	70037.000.040.94	40	48.3	70040.000.040.94	1 1/2"	38.1	70038.000.112.94
50	53	70037.000.050.94	50	60.3	70040.000.050.94	2"	50.8	70038.000.200.94
65	70	70037.000.065.94	65	76.1	70040.000.065.94	2 1/2"	63.5	70038.000.212.94
80	85	70037.000.080.94	80	88.9	70040.000.080.94	3"	76.2	70040.000.065.94
100	104	70037.000.100.94	100	114.3	70040.000.100.94	4"	101.6	70038.000.400.94
125	129	70037.000.125.94	125	139.7	70040.000.125.94	-	-	-
150	154	70037.000.150.94	150	168.3	70040.000.150.94	6"	152.4	70038.000.600.94
200	204	70037.000.200.94	200	219.1	auf Anfrage	-	-	-

## BEARBEITUNGS-MÖGLICHKEITEN

Unser moderner Maschinenpark ermöglicht das spanlose und das spanabhebende Bearbeiten. In der Hauptsache fertigen wir Klein- und Mittelserien aus rostfreien Stählen. Ergänzend dazu stellen wir auch kundenspezifische Produkte aus Messing, Kupfer und Aluminium her.

Mehrere Exzenter- und Ziehpressen von 6-160 Tonnen Press- / Ziehkraft erlauben das Stanzen, Biegen, Lochen und Pressen mittels speziellen Folge- oder Universalwerkzeugen sowie das Tiefziehen von verschiedensten Hohlkörpern.

Auf CNC-gesteuerten Fräs- und Drehautomaten mit Stangenautomat und Portal-lader entstehen genormte Pharmazie- und Biotechnologie-Komponenten sowie Sonderteile zu Armaturen und Anlagen.

Unsere computergesteuerte Orbitalschweissanlage erlaubt das fachgerechte Schweissen von Bauteilen inkl. der Dokumentation der Parameter.

Argon-Schweissanlage, Punktschweissen, Löten, Schleifen und Polieren, Trowalisieren und Entfetten sind weitere Fertigungskompetenzen, die zur Verfügung stehen.

Diese umfassende Infrastruktur erlaubt es uns, unseren Kunden Komplettlösungen aus einer Hand anzubieten und den Fertigungsprozess von A-Z nachvollziehbar unter Kontrolle zu halten.

## POSSIBILITÉS DE PRODUCTION

Notre parc de machines modernes permet l'usinage sans et avec copeaux. Nous produisons essentiellement des séries de petite ou moyennes importances en acier inox. En plus nous fabriquons des pièces selon spécifications client en aluminium, cuivre et laiton.

Des presses hydrauliques de 6-160 tonnes de force de traction / pression permettent le pliage l'estampage et le formage à froid.

Des fraiseuses et des tours CNC avec avance-barre, robotisé permettent la fabrication des composants pharma normalisés avec une grande précision. Notre département de soudage orbital assure des soudures de haute qualité avec documentation des paramètres.

Le soudage par point, TIG / WIG, le dégraissage et l'ébavurage / meulage de toutes sortes de produits arrondissent nos possibilités de production.

Ceci nous permet un contrôle du processus de fabrication de A-Z afin de garantir des solutions „cléf en main“ documentées et reproductibles à nos clients suisses et internationaux.

## MANUFACTURING DIVISION

Our modern fabrication department enable us to execute all necessary machining steps on stainless steel for the manufacturing of small to medium series of normalized or customized items.

Our capabilities include CNC-machining (turning, milling, drilling) as well as eccentric, hydraulic and mechanic stamping, punching and folding machines from 6-160 tons. With a wide range of universal and special multi-step-tools we can realize various parts.

A computer-controlled orbital welding machine with printer ensures traceable welding with documented parameters.

Herrli is proud of its experienced staff who takes great pride in producing the finest special fabrications. Our state of the art machinery and modern facility coupled with our willingness to create 100% customer-satisfaction makes Herrli your choice.

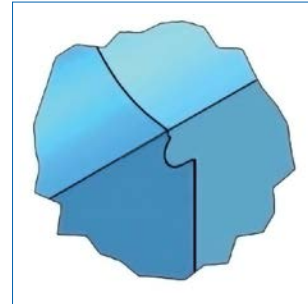


## NEUMO ConnectS®

Eine neue Ära lösbarer Rohrverbindungen,  
völlig frei von Elastomeren

### Vorteile:

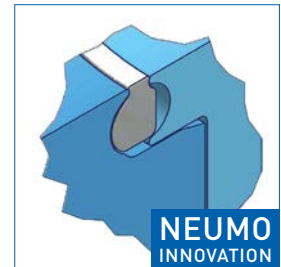
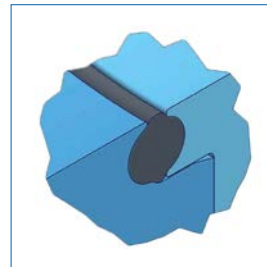
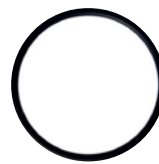
- Optimale Reinigbarkeit (CIP/SIP)
- Maximale Prozesssicherheit
- Keine Temperaturbeschränkungen
- Hervorragend für aggressive Medien



## NEUMO BioConnect®

Die flexible Rohrverbindung mit Option:  
Elastomer oder metallische Abdichtung

- Ähnlich wie DIN11864, jedoch mit reduziertem Totraum
- Umstellung von Elastomerdichtung auf CleanLip (metallisch) jederzeit möglich.



O-Ring aus EPDM oder  
FEP/Viton mit engen Toleranzen

Cleanlip aus 316L/1.4435  
oder Sonderwerkstoff



ConnectS® und BioConnect® sind erhältlich als Flansch- und Klemmverbindung sowie BioConnect® zusätzlich als Verschraubung, in allen Abmessungsreihen.

# SCHWALLREINIGER MIT ROTIERENDEM SPRÜHKOPF

## TANKO® S Serie

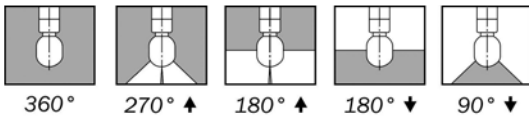
Ein starker Impact, die hohe Reinigungskraft bei niedrigen Volumenströmen und Drücken erleichtern es den Reinigungsprozess zu optimieren und stellt eine effizienzsteigernde Alternative zu statischen Sprühkugeln dar.

Diese Schwallreiniger sind in 5 verschiedenen Größen, unterschiedlichen Sprühwinkeln, Werkstoffen, Anschlüssen und bei Bedarf auch mit ATEX-Zertifizierung lieferbar.

**Volumenstrom:** 0,25 - 8 m<sup>3</sup>/h / 4,2 - 300 l/min / 1 - 79 gpm (US)\*  
**Arbeitsdruck:** Reinigungsmedium: 1,5 - 3 bar / 22 - 43,5 psi\*  
**Reichweite:** Reinigungsradius: 0,1 - 3,2 m / 0,3 - 0,5 ft\*  
 Benetzungsradius: 0,1 - 4,2 m / 0,3 - 13,8 ft\*

\*abhängig von Modell und Reinigungsmedium

Die technischen Daten der ATEX-Geräte können abweichen.



Für weitere Sprühkopftypen siehe AWH-Katalog-Reinigungstechnik



# BLINDDICHTUNGEN, BLENDEN UND SIEBDICHTUNGEN

Blinddichtungen zu Klemmstutzen DIN32676		
NW	PTFE Art-No.	EPDM Art-No.
Ø 25	10512.012.034.54	Ab Werkslager
Ø 34	10512.010.020.54	Ab Werkslager
Ø 50.5	10512.100.112.54	10509.100.112.54
Ø 64	10512.000.200.54	Ab Werkslager
Ø 77.5	10512.000.212.54	Ab Werkslager
Ø 91	10512.000.300.54	Ab Werkslager
Ø 119	10512.000.400.54	Ab Werkslager

Blenden und Siebdichtungen nach DIN 32676 und DIN 11864 sind auf Anfrage erhältlich.







KOMPETENZ IN EDELSTAHL

PROFESSIONNEL EN ACIER INOX

PROFESSIONAL IN STAINLESS STEEL

## KONTAKT | CONTACT

Snel AG Kerzers  
Industriestrasse 2 · CH-3210 Kerzers  
Tel. +41 31 750 12 11  
[www.herrli.net](http://www.herrli.net) · [info@herrli.net](mailto:info@herrli.net)

